

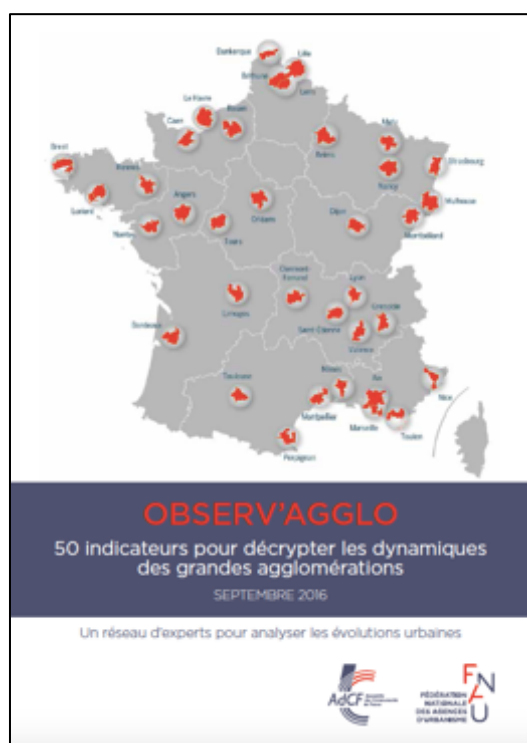
Présentation presse



Observ'agglo

50 indicateurs pour décrypter les dynamiques des grandes agglomérations

Les membres de l'Assemblée des communautés de France (AdCF) et la Fédération des agences d'urbanisme (FNAU) ont souhaité initier ensemble une **démarche collaborative** sur **l'observation des évolutions urbaines des principales agglomérations** de France métropolitaine.



Cette démarche produite **par et pour les territoires** dans une logique ascendante était attendue depuis longtemps. Elle est le fruit du travail d'un **groupe d'experts issus des agences d'urbanisme et des agglomérations** qui s'est réuni depuis deux ans pour produire en commun **une cinquantaine d'indicateurs originaux** sur les dynamiques en oeuvre dans les métropoles et les communautés françaises de plus de 200 000 habitants. Elle s'appuie sur la constitution d'une véritable base de données mutualisée et mise en partage.

Ce travail comporte une triple dimension : d'une part, il permet à toutes les agglomérations parties prenantes d'avoir accès à cette connaissance partagée, d'autre part il invite les agglomérations à se positionner pour mieux comprendre leurs enjeux spécifiques en relation avec les tendances nationales ; enfin, il est l'occasion d'une mise en perspective des enjeux urbains à l'échelle nationale. Le choix a été fait de s'attacher aux périmètres institutionnels, car il s'agit d'un outil d'aide à la décision pour les communautés.

A partir de ce travail collaboratif, c'est une **lecture nouvelle de la géographie urbaine française** et des mutations territoriales que propose cette première publication. Les approches par classement entre agglomérations (de type ranking) ont été écartées pour favoriser des **représentations cartographiques** et des **approches par typologies**.

Composition de l'ouvrage

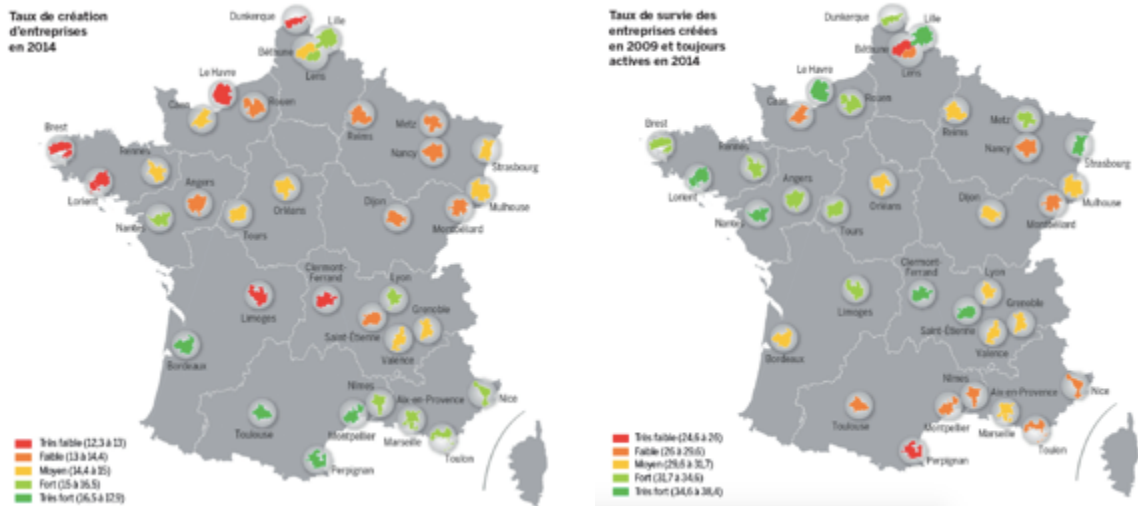
Après une introduction replaçant les agglomérations observées dans le contexte de leur région et de leur aire urbaine, les indicateurs sont regroupés selon 10 thématiques.

Chaque page comporte une ou plusieurs cartes, des chiffres clés, des analyses détaillées, parfois des zooms locaux, des précisions sur la définition de l'indicateur et les sources.

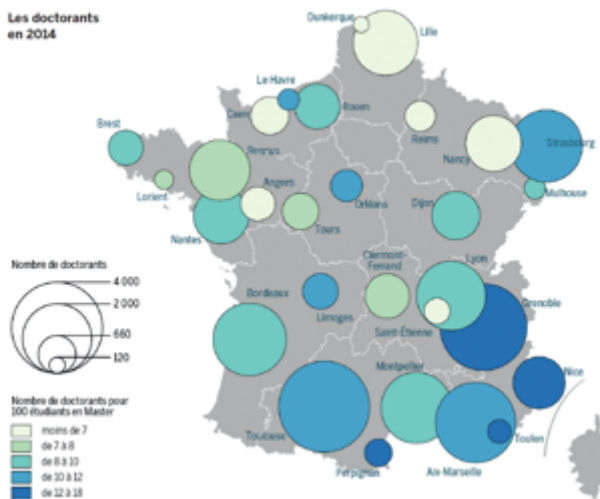
La spécificité et le côté innovant de cette démarche reposent également sur la diversité des indicateurs utilisés. En effet, ils sont de plusieurs types, et nécessitent des exploitations statistiques plus ou moins complexes :

- **indicateurs en opendata mais calculés à l'échelle des agglomérations** (périmètre intercommunal au 1^{er} janvier 2015)

exemples : taux de création des entreprises / taux de survie des entreprises à 5 ans

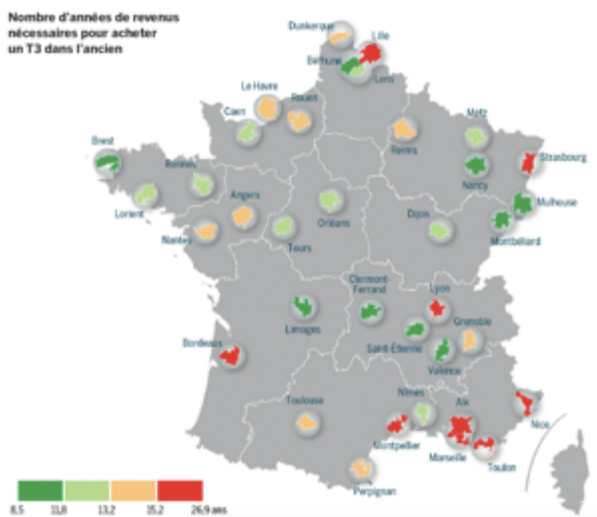


nombre de doctorants pour 100 masters

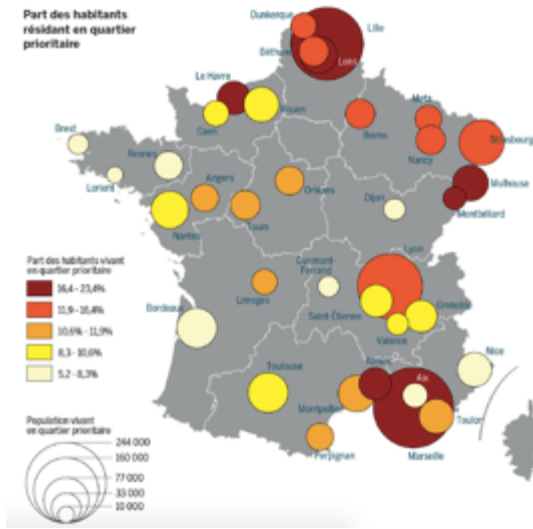


- **indicateurs composites calculés à partir de plusieurs bases statistiques**

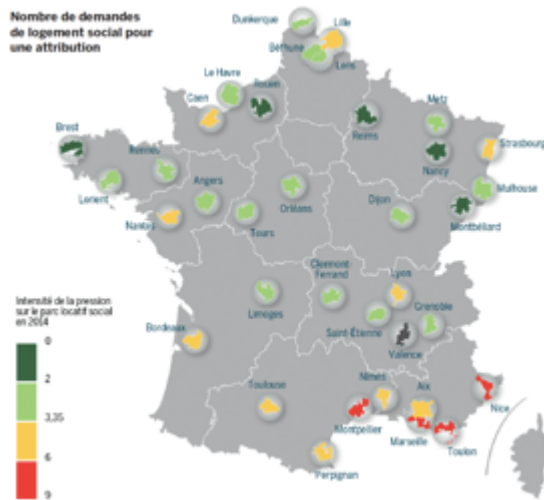
exemple : nombre d'années nécessaires pour l'acquisition d'un appartement de 3 pièces dans l'ancien et le neuf (prix des logements croisés avec le revenu disponible)



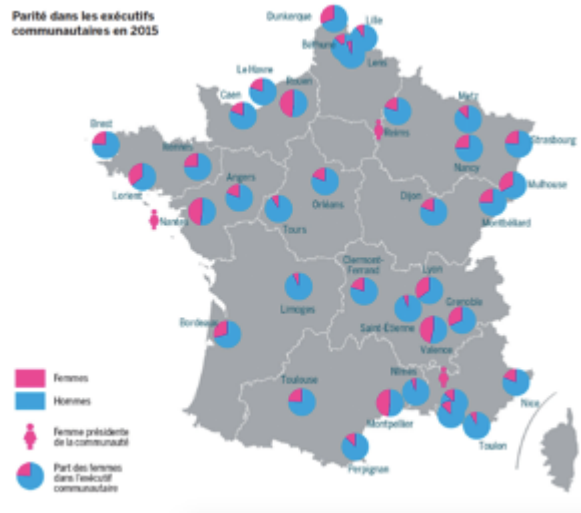
- **des exploitations spécifiques des bases de données réalisées par des partenaires**
exemple : population habitant en quartier politique de la ville au sein de l'agglomération



- **des indicateurs non consolidés à l'échelle nationale mais obtenus par remontée locale de la part des agglomérations**
exemples : taux de pression sur le logement social, soit le rapport entre le nombre de demandes et le nombre d'attributions



place des femmes dans les exécutifs locaux



- des travaux statistiques complexes basés sur des exploitations par des géomaticiens de photos ou de fichiers fonciers

exemples : la consommation foncière par nouveau logement construit

