

# Débat public NFL

**Projet de cahier commun des acteurs ligériens**

**CoTech initial**

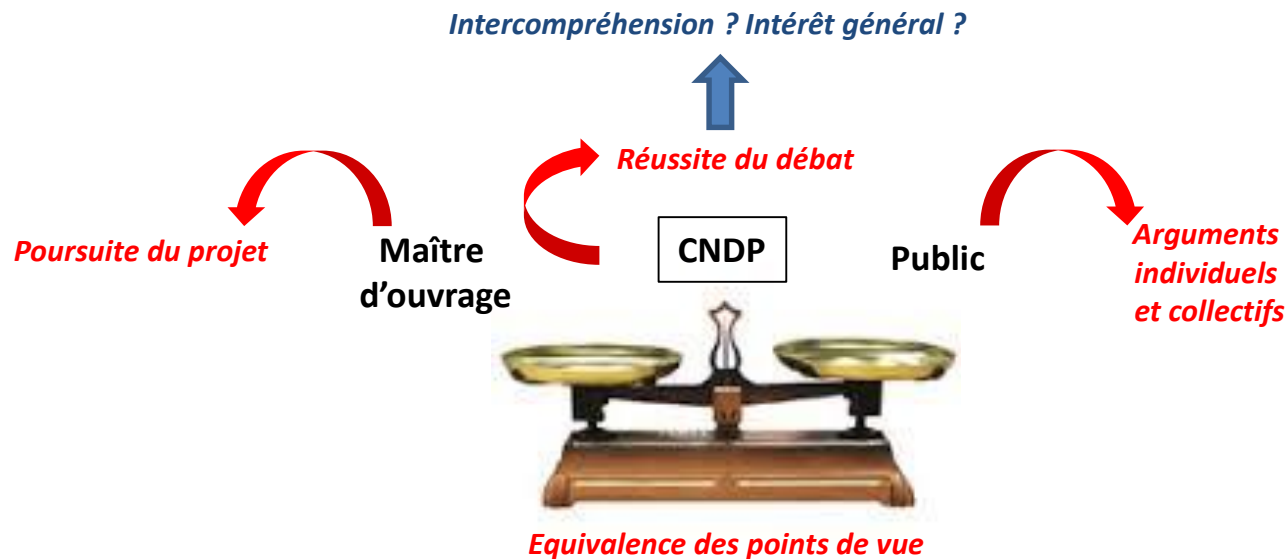
# Le « débat public », une originalité française de démocratie participative

- débat public = loi Barnier 1995 ; CNDP = Voynet 1997 ; indépendance = 2002.
- saisine facultative si coût > 150 mns€ ou projet > 20km ; saisine obligatoire si coût > 300 mns€ ou projet > 40km
- La CNDP décide des modalités de concertation, et organise la tenue des débats :
  - via des CPDP éphémères (<1an, 3 à 7 membres) : organiser le débat / rendre compte des arguments / ne pas prendre position sur le fond
  - ou bien c'est le M.O. du projet qui organise une concertation
  - sinon, forme de concertation plus légère, « surveillée » par CNDP
  - nomme un « garant (indépendant) de la concertation » qui suit le projet, pendant le débat public et au-delà
  - le M.O. du projet doit délibérer et rendre public les suites données au projet < 3 mois après fin débat

# Le « débat public », une originalité française de démocratie participative

Le débat public n'est pas une instance de décision... la CPDP ne juge que la forme du débat...

- à la croisée des démocraties représentative / participative / directe
- les décideurs sont « obligés » d'écouter... mais restent maître des choix



## Formes de participation :

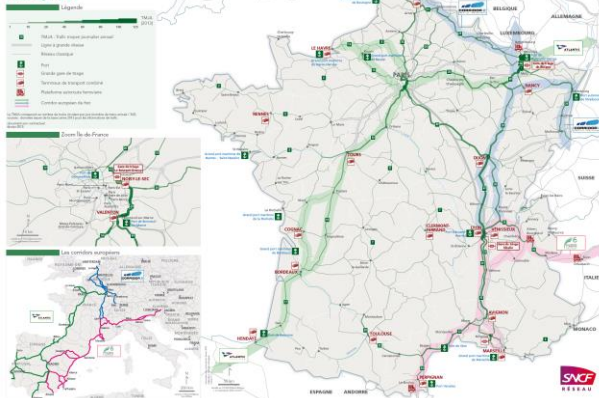
- Cahier d'acteur
- Prise de parole en réunion publique
- Contribution écrite

## « NFL long terme » : d'avril à juin 2019

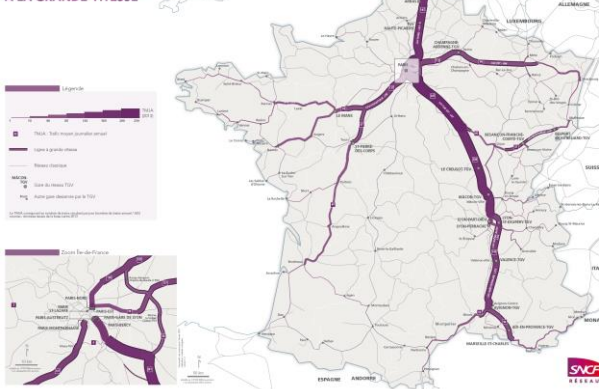
- 4 à 5 réunions lyonnaises
- 4 à 5 réunions « en région » dont SEM

# Repères sur le nœud ferroviaire lyonnais

## SNCF RÉSEAU TRAFIC FRET



## SNCF RÉSEAU TRAFIC DES TRAINS APTES À LA GRANDE VITESSE



## SNCF RÉSEAU TRAFIC TER



4 10% des voyageurs Part-Dieu en correspondance TGV ; 25% un autre TER NFL Loire CoTech 1

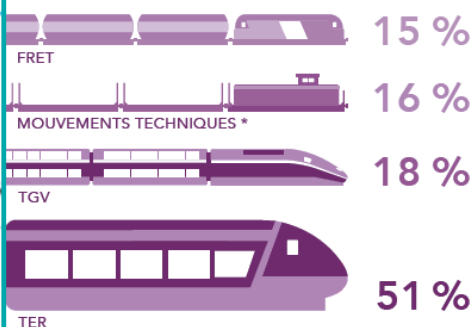
# Repères sur le nœud ferroviaire lyonnais

## RÉPARTITION DES CIRCULATIONS PAR TYPE DE TRAFICS :

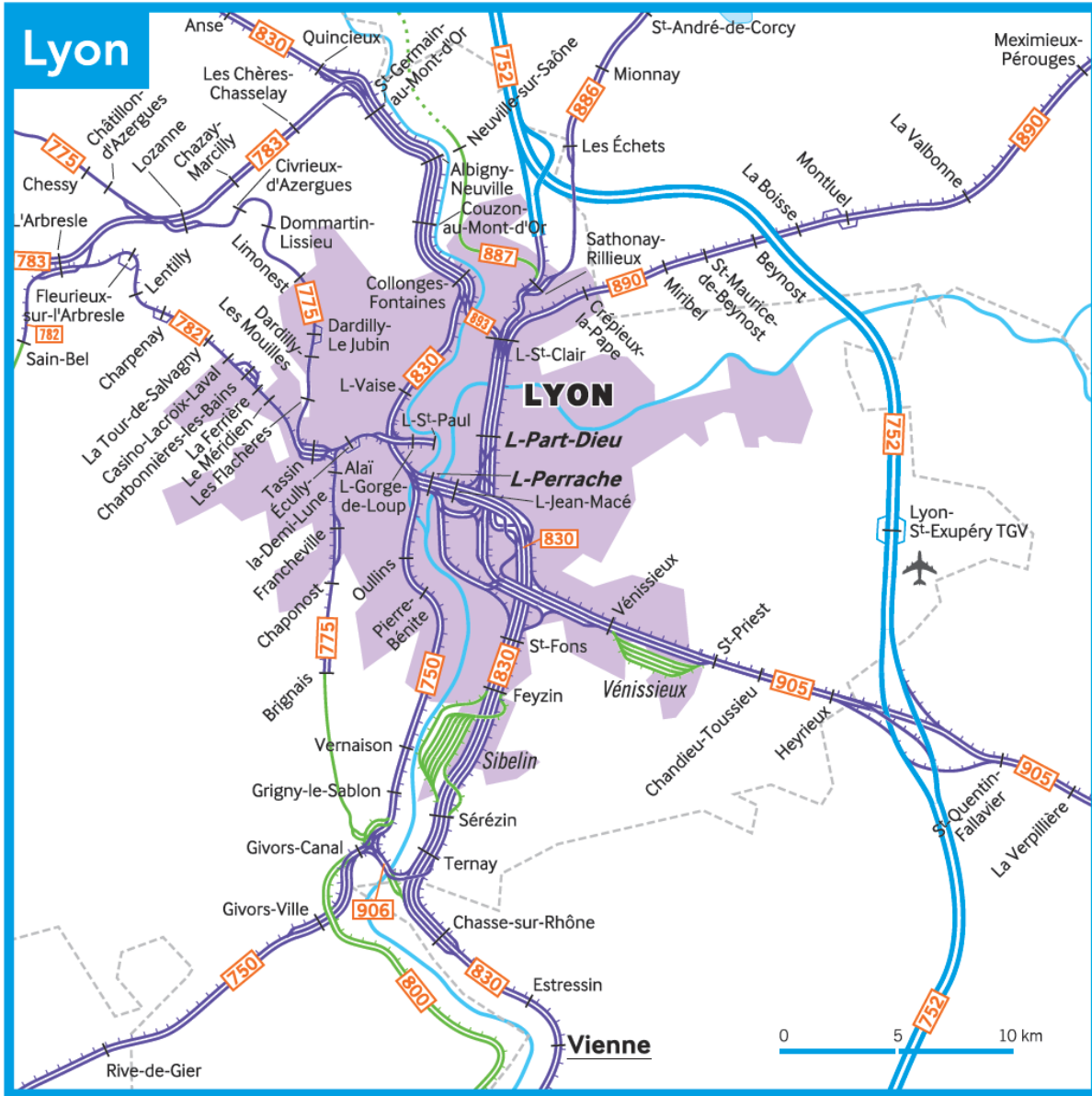
**FRET - MOUVEMENTS TECHNIQUES\***

**TGV - TER**

(en moyenne journalière pour 2015)

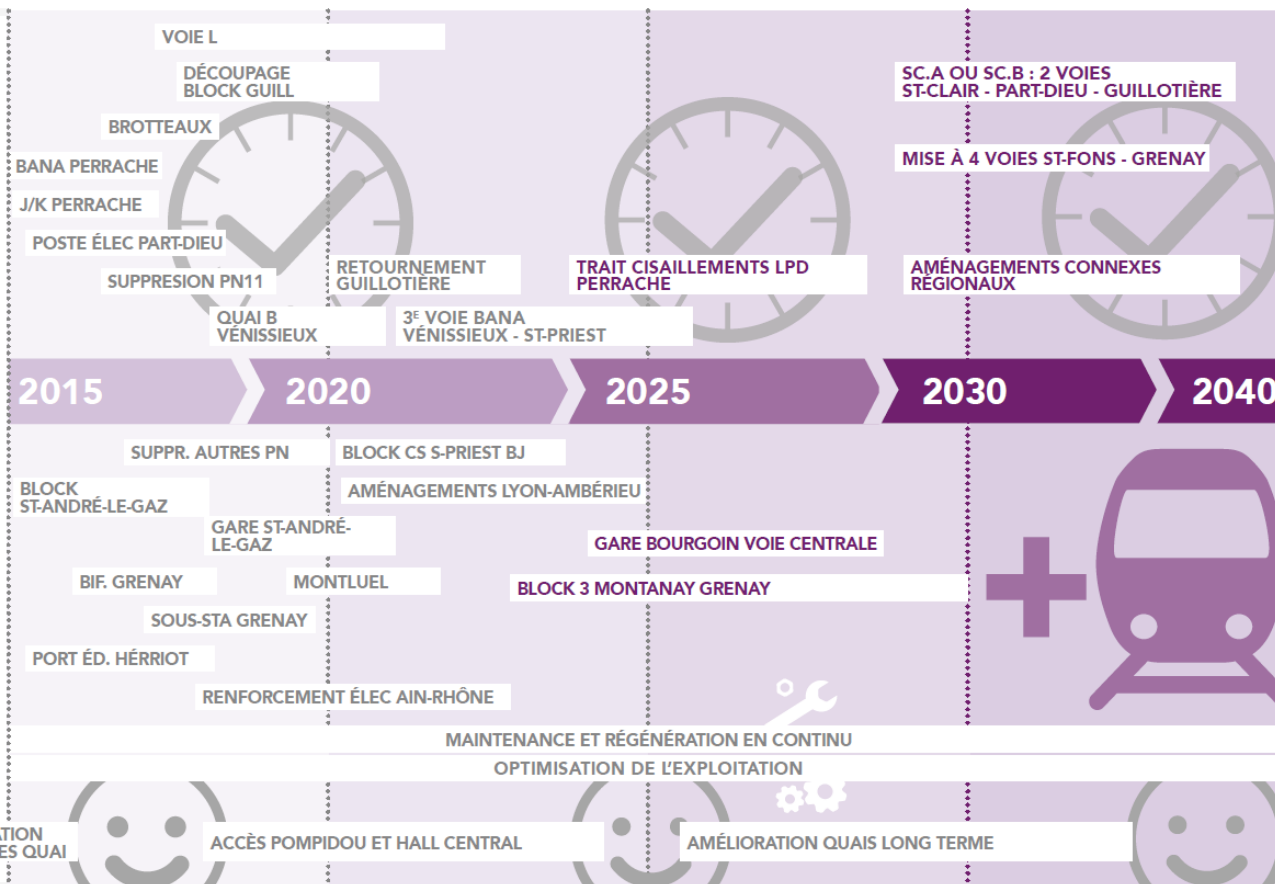


\* Mouvements techniques : circulations permettant la mise en place des trains à quai.



# Repères sur le nœud ferroviaire lyonnais

## PLAN DE MOBILISATION COURT ET MOYEN TERME



## NFL LONG TERME

Plan d'action court terme  
2015-2025 = 500 mns €

Plan d'action long terme  
2,2 à 3,7 mds € NFL Loire CoTech 1

# Repères sur le nœud ferroviaire lyonnais

- des études dès les années 1990
- 1997 : Région = ouest lyonnais « à part » ; intérêt J. Macé ; désintérêt Charpennes
- 2000 : Région étudie hub TER St Ex puis choisit Part-Dieu // cadencement Lyon – St E
- 2004 : Région / Sytral = pas d'interconnexion métro / TER
- 2009 : inquiétude SNCF saturation TGV (relance NFL, amorce POCL, ERTMS, Duplex...) // région : cadencement généralisé + équivalence à terme du niveau d'offre TER toutes branches // rapport Keller = Part-Dieu grande gare nationale
- 2009/11 : rapport Meaux CGEDD : plutôt traitement axe N/S, plutôt orienté TER // Grand Lyon : projet urbain P-Dieu
- Duron 1 : projet prioritaire ; Duron 2 confirme aménagements court terme mais plus ambigu sur aménagements long terme

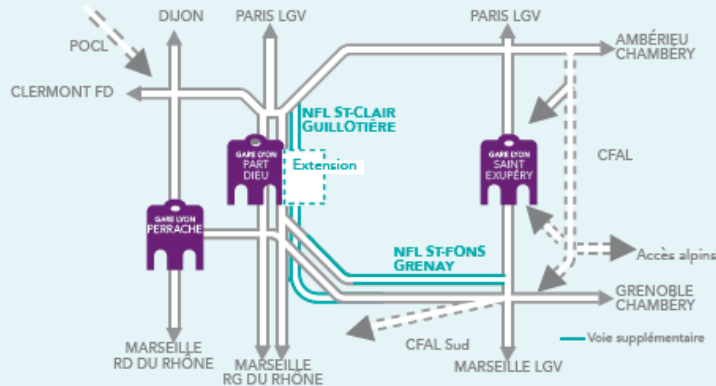


# Repères sur le nœud ferroviaire lyonnais

## LES CARACTÉRISTIQUES TECHNIQUES DU PROJET NFL LT

Le projet NFL LT prévoit :

- l'ajout de deux voies nouvelles entre Saint-Clair et Guillotière (environ 10 km) et l'extension de la gare actuelle de la Part Dieu pour lesquels 2 scénarios ont été étudiés : surface et souterrain ;
- la mise à 4 voies en surface de la ligne Lyon – Grenoble, entre Saint-Fons et Grenay.



## SAINT-CLAIR À GUILLOTIÈRE : DEUX SCÉNARIOS D'INFRASTRUCTURE PROPOSÉS

### SCÉNARIO « SURFACE »



### SCÉNARIO « SOUTERRAIN »





# ■ Enjeux du « NFL LT » pour la Loire... à discuter !

- Le NFL, « si loin, si proche »...
- Reconnaître Part-Dieu comme une destination urbaine + transport primordiale pour les ligériens
- Le précédent « fâcheux » de la « voie K » de Part-Dieu
- Intérêt commun à demander des garanties de niveau de service (O/D, vitesse, ponctualité, fréquence, confort, clarification missions TER...) ; mettre en exergue la question du « NFS » vis-à-vis du NFL (Le Puy, Forez)
- Les « chausse-trappe » à travailler : CFAL / traversée Rhône ; Perrache ; St Exupéry ; desserte TGV directe ; RER et métros lyonnais « électoralistes »...

## **Organisation et logistique :**

- Calendrier des réunions publiques ?
- Disponibilité du cahier d'acteur pour la réunion ligérienne ?
- Instances de travail et de validation du cahier d'acteur ?
- Plateforme argumentaire / organisation présences et prises parole ?