

-EPA-SAINT-ÉTIENNE-

EPA-Saint-Étienne : 10 ans d'actions

ÉTABLISSEMENT PUBLIC
D'AMÉNAGEMENT
DE SAINT-ÉTIENNE

49, rue de la Montat
42100 Saint-Étienne

T: 04 77 34 43 60
F: 04 77 34 43 78

SIRET: 49771407100030
www.epase.fr

L'EPA de Saint-Etienne est un partenariat entre :



ville de
Saint-Étienne
L'expérience design

SAINT-ÉTIENNE
métropole
communauté urbaine

Loire
LE DÉPARTEMENT

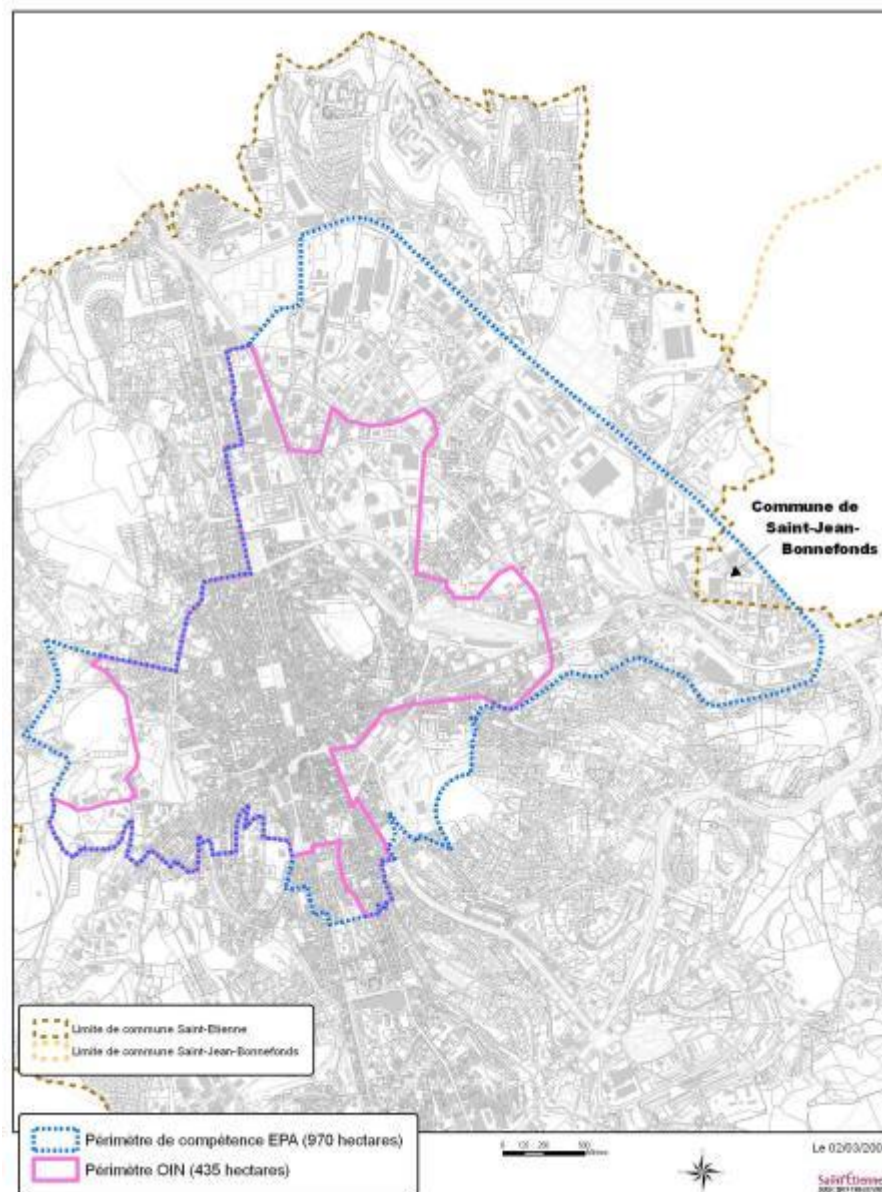
La Région
Auvergne-Rhône-Alpes



L'EPA de Saint-Etienne

- **Créé par décret du 24/01/2007**
- Territoire d'intervention : 970 hectares (périmètre de compétence) dont 435 ha en **Opération d'Intérêt National**.
- Financements publics à hauteur de 120 M€ sur le premier CPER (2007-2014) et 80 M€ sur le deuxième CPER (2015-2020)
- Financements : 50% Etat, 20% VSE, 10% Saint-Etienne Métropole, 10% Département, 10% Région
- Conseil d'administration de 18 membres dont 8 représentants de l'Etat et 9 membres des collectivités territoriales. Le président du CA est le maire de Saint-Etienne

Périmètre de compétence EPA et périmètre OIN
Saint-Etienne



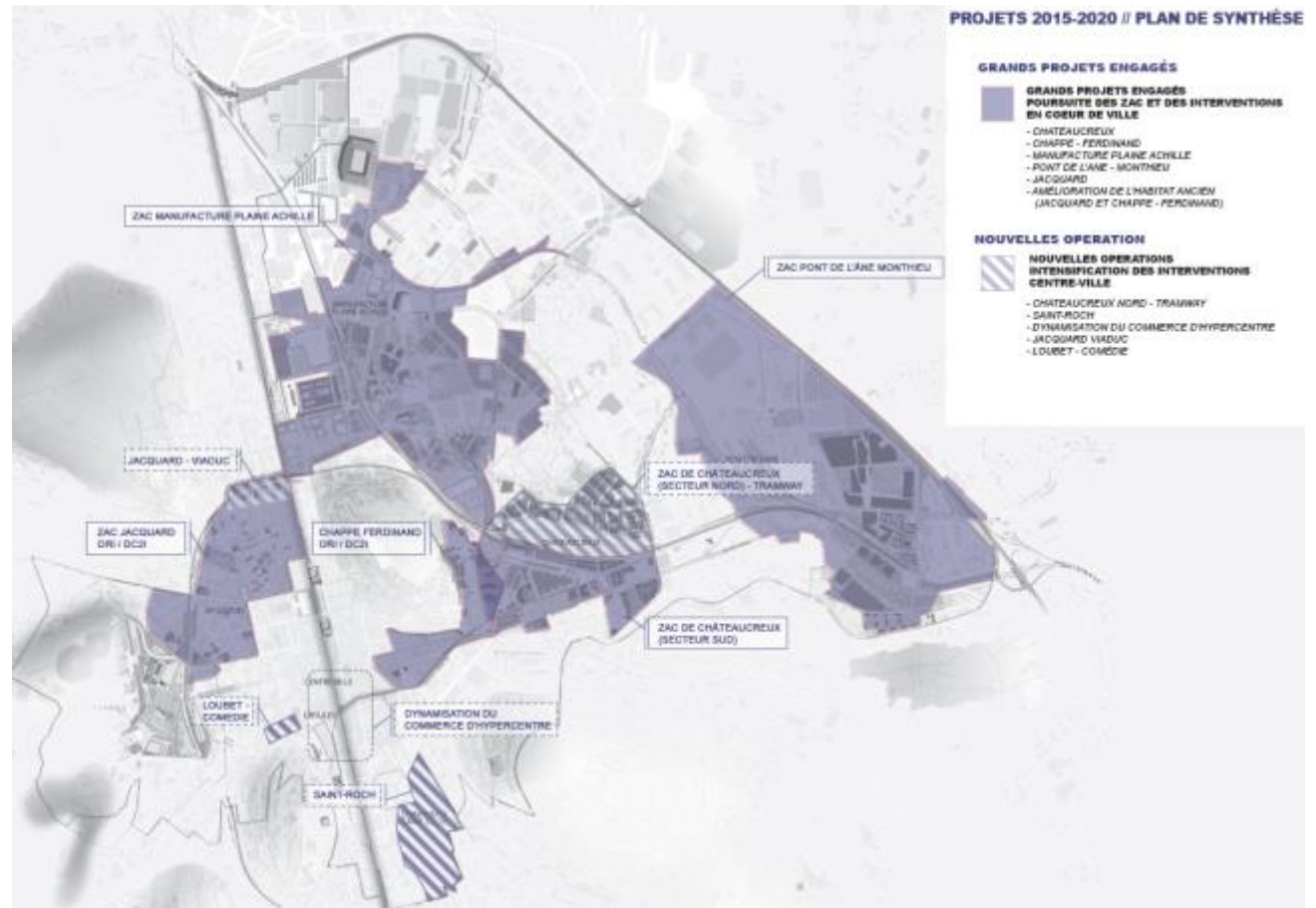
EPA Saint-Étienne : Projets et axes stratégiques 2015-2020

OBJECTIFS

- Accélérer la revitalisation urbaine et la transition post-industrielle de Saint-Etienne
- Conforter la deuxième centralité économique du Pôle Métropolitain

STRATEGIE

- ✓ Rechercher un effet de levier sur l'investissement public
- ✓ Renforcer le développement économique
- ✓ Restaurer l'attractivité résidentielle



Projets et axes stratégiques 2015-2020

Des secteurs de projet complémentaires pour répondre à ces objectifs

LE QUARTIER CRÉATIF

UN ÉCOSYSTÈME AUTOUR DES MÉTIERS DE LA CRÉATION ET DE L'INNOVATION DANS UN ENVIRONNEMENT URBAIN ET PATRIMONIAL DE QUALITÉ

MANUFACTURE PLAINE ACHILLE

JACQUARD

RESTAURER L'ATTRACTIVITÉ RESIDENTIELLE

RÉVÉLER LES QUALITÉS DU QUARTIER, OFFRIR UN CADRE DE VIE ET DE SERVICE OPTIMALES EN CENTRE VILLE

PONT DE L'ÂNE MONTHIEU

ENTRER « EN VILLE »

REQUALIFIER L'ENTRÉE DE VILLE, REPENSER L'ATTRACTIVITÉ COMMERCIALE

CHÂTEAUCREUX

UN QUARTIER D'AFFAIRES À VIVRE

UN QUARTIER MIXTE ET VIVANT AUTOUR DE LA DYNAMIQUE TERTIAIRE DU PÔLE MULTIMODAL

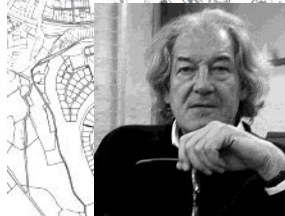
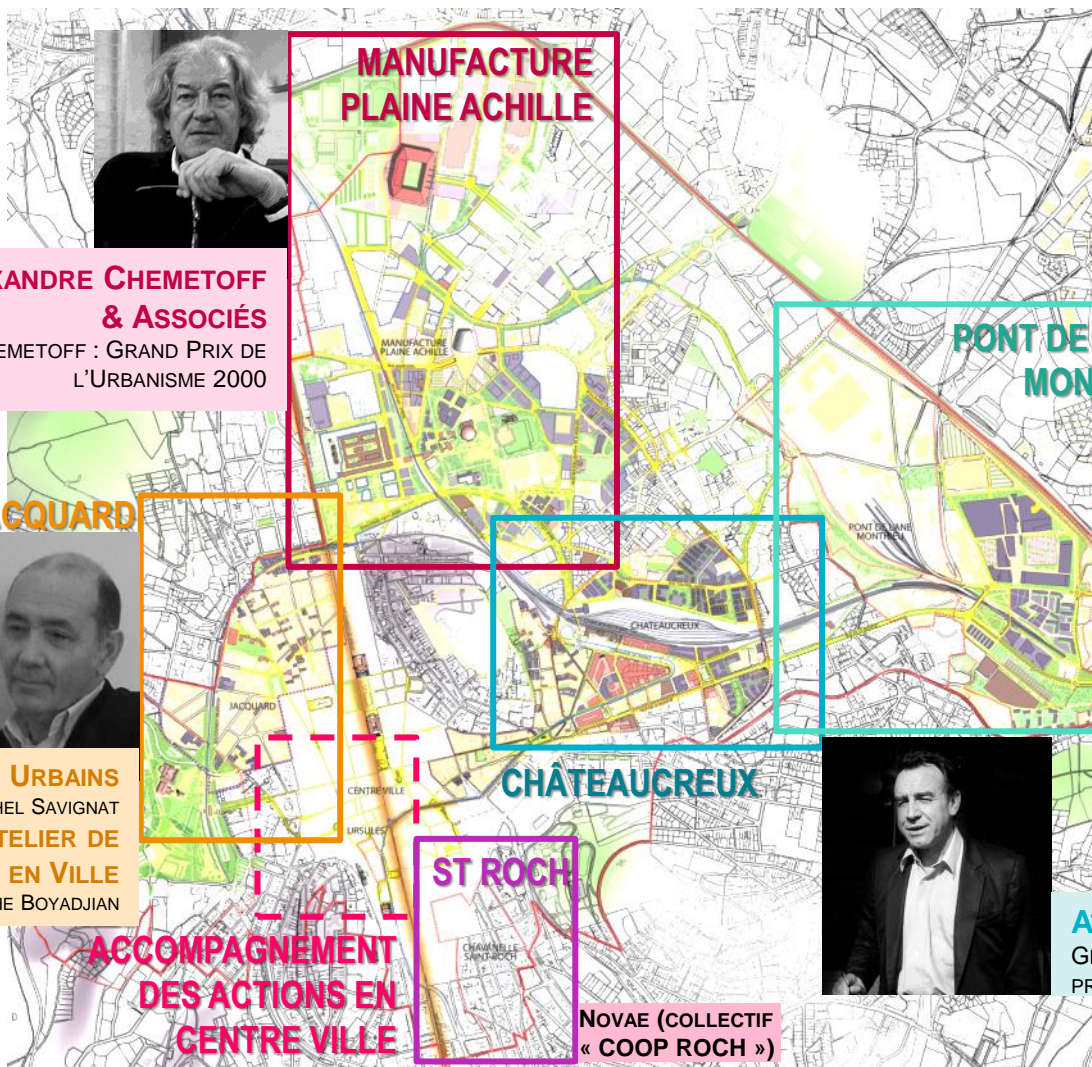
ST ROCH

UN TRAVAIL D'ACUPUNCTURE URBAINE AU PLUS PRÈS DES USAGERS

ACCOMPAGNEMENT DES ACTIONS EN CENTRE VILLE

Projets et axes stratégiques 2015-2020

S'appuyer sur des maîtrises d'œuvre urbaines de qualité



**ALEXANDRE CHEMETOFF
& ASSOCIÉS**

A. CHEMETOFF : GRAND PRIX DE
L'URBANISME 2000



SEURA

DAVID MANGIN, GRAND PRIX
DE L'URBANISME 2008

JACQUARD



TERRITOIRES URBAINS
JEAN-MICHEL SAVIGNAT
ATELIER DE
VILLE EN VILLE
CHRISTOPHE BOYADJIAN

CHATEAUCREUX



ATELIER RUELLE

GÉRARD PENOT, GRAND
PRIX DE L'URBANISME 2015

ST ROCH

NOVAE (COLLECTIF
« COOP ROCH »)

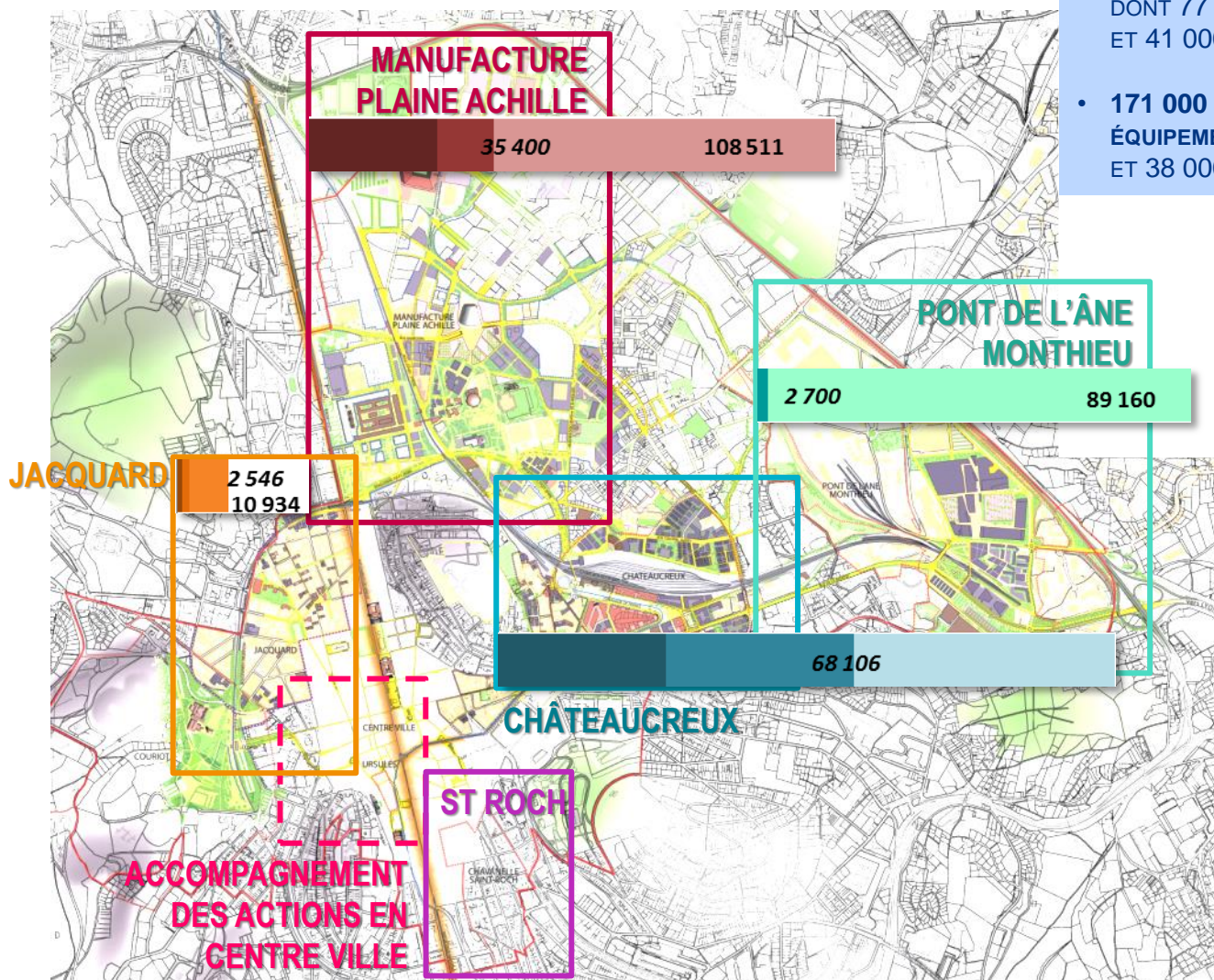
**ACCOMPAGNEMENT
DES ACTIONS EN
CENTRE VILLE**



10 ans d'action

ÉTAT D'AVANCEMENT

- 118 000 M² DE SURFACE DE PLANCHER COMMERCIALISÉES DONT 77 000 LIVRÉS ET 41 000 EN CHANTIER
- 171 000 M² D'ESPACES ET ÉQUIPEMENTS PUBLICS LIVRÉS ET 38 000 M² EN CHANTIER





CHÂTEAUCREUX



-EPA-SAINT-ÉTIENNE-

ÉTABLISSEMENT PUBLIC
D'AMÉNAGEMENT
DE SAINT-ÉTIENNE

49, rue de la Montat
42100 Saint-Étienne

T : 04 77 34 43 60
F : 04 77 34 43 78

SIRET : 49771407100030
www.epase.fr

L'EPA de Saint-Etienne est un partenariat entre :



ville de **Saint-Étienne**
L'expérience design



Loire
LE DÉPARTEMENT

La Région
Auvergne-Rhône-Alpes



CHATEAUCREUX

UN QUARTIER D'AFFAIRES AMORCE

- ✓ LABEL ECOQUARTIER (ÉTAPE 2)
- ✓ CONFORTER UN CŒUR DE QUARTIER TERTIAIRE ET DÉVELOPPER UN QUARTIER MIXTE ET VIVANT
- ✓ DÉVELOPPER L'ATTRACTIVITÉ RÉSIDENIELLE AU NOR, AUTOUR DU TRAMWAY, D'ESPACES PUBLICS QUALITATIFS ET D'UNE OFFRE D'HABITAT INNOVANTE ET DIVERSIFIÉE

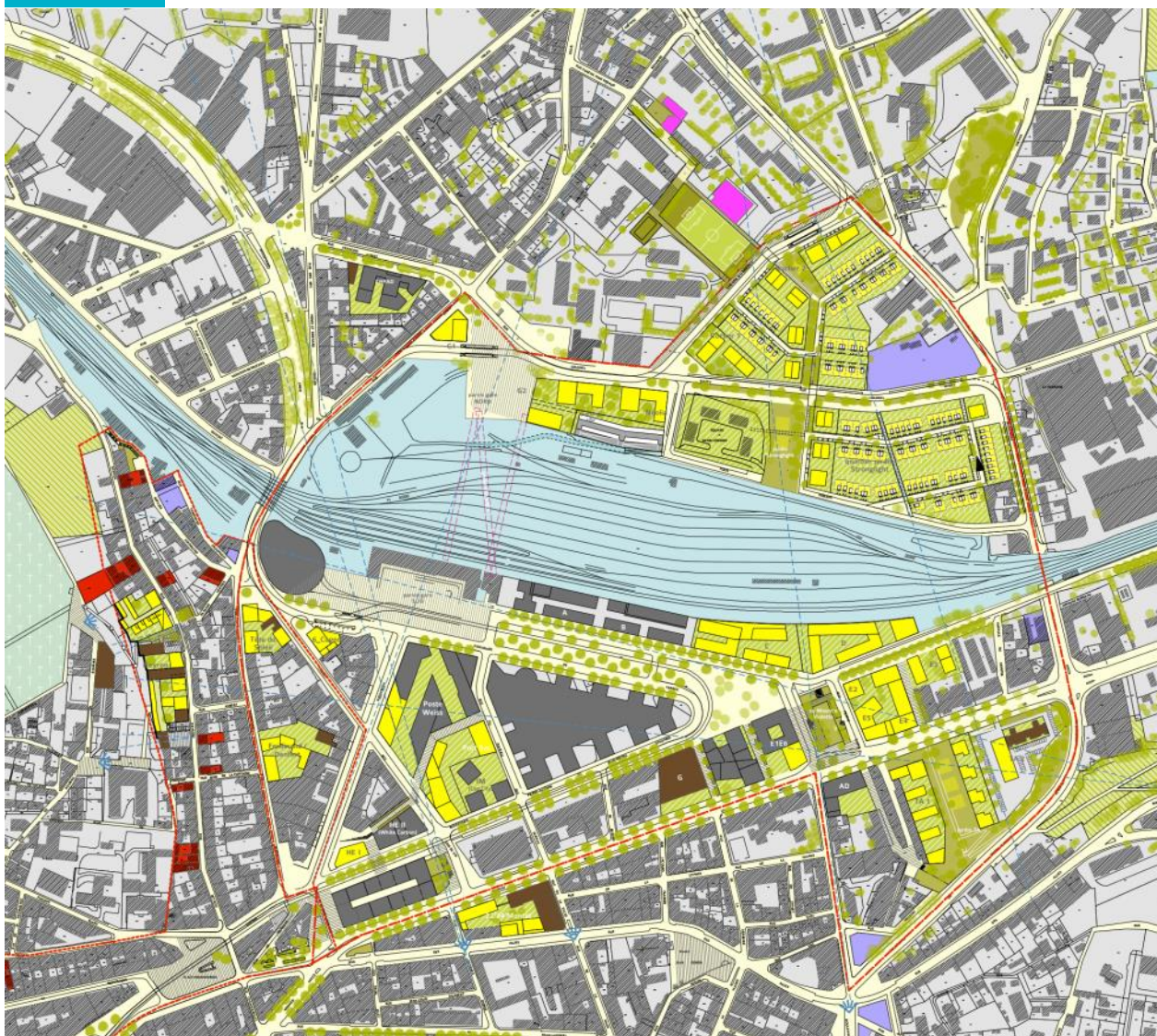
ENVIRON 200 000 M² SHON EN ZAC DONT :

93 000 M² EN TERTIAIRE

100 000 M² DE LOGEMENT (1300 LOGEMENTS)

7000 M² DE COMMERCES

CHATEAUCREUX

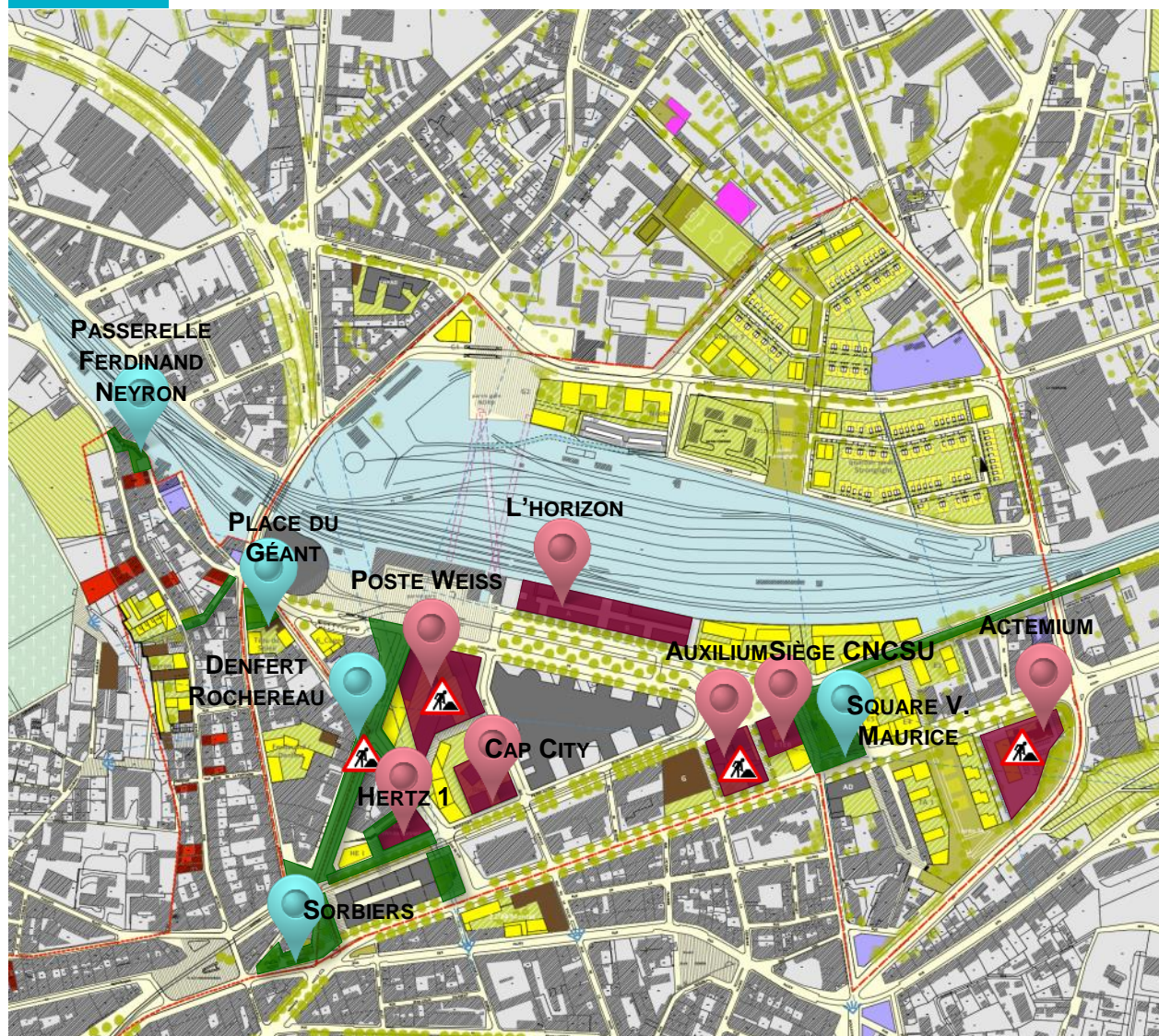


LE PLAN GUIDE ATELIER RUELE, 2008-2016

- RECHERCHER UNE **DENSITÉ URBAINE MAÎTRISÉE** ET UNE **MIXITÉ PROGRAMMATIQUE**
- RÉVÉLER LA **QUALITÉ DES LIEUX** ET LE **GRAND PAYSAGE**
- AMÉNAGER DES **ESPACES PUBLICS QUALITATIFS** EN TENANT COMPTE EN PRIORITÉ DES USAGES
- EFFACER LA **BARRIÈRE DU FAISCEAU FERRÉ**




CHATEAUCREUX



RÉALISATIONS

-  PROGRAMMES IMMOBILIERS
-  ESPACES PUBLICS

-  TRAVAUX EN COURS



CHATEAUCREUX

Réalisé



L'HORIZON (2012 – 2013)

16 000 M² DE BUREAUX, SERVICES,
COMMERCES

PROMOTEUR : L'ART DE CONSTRUIRE
ARCHITECTES : ART+I / MAKI & ASSOCIÉS



WHITE CARBON (2013)

6 600 M² DE BUREAUX, LOGEMENTS, COMMERCES

PROMOTEUR : XXL GREEN GENERATION / NÉOLIA
ARCHITECTES : XXL ATELIER / CIVITA ARCHITECTES



URSAFF – CNCESU (2012)

6 000 M² DE BUREAUX

PROMOTEUR : CIRMAD GRAND SUD
ARCHITECTE : MICHEL RÉMON



CAP CITY (2012)

111 LOGEMENTS

PROMOTEUR : BNP PARIBAS IMMOBILIER
ARCHITECTE : CLÉMENT VERGÉLY



CHATEAUCREUX

Réalisé



ESPACES PUBLICS 2010 – 2014
ILOT SORBIERS, ABORDS OPÉRATIONS DIVERSES...

MAÎTRISE D'ŒUVRE : ATELIER RUELLE



SQUARE VIOLETTE MAURICE (2012)

MAÎTRISE D'ŒUVRE : ATELIER RUELLE



CHATEAUCREUX

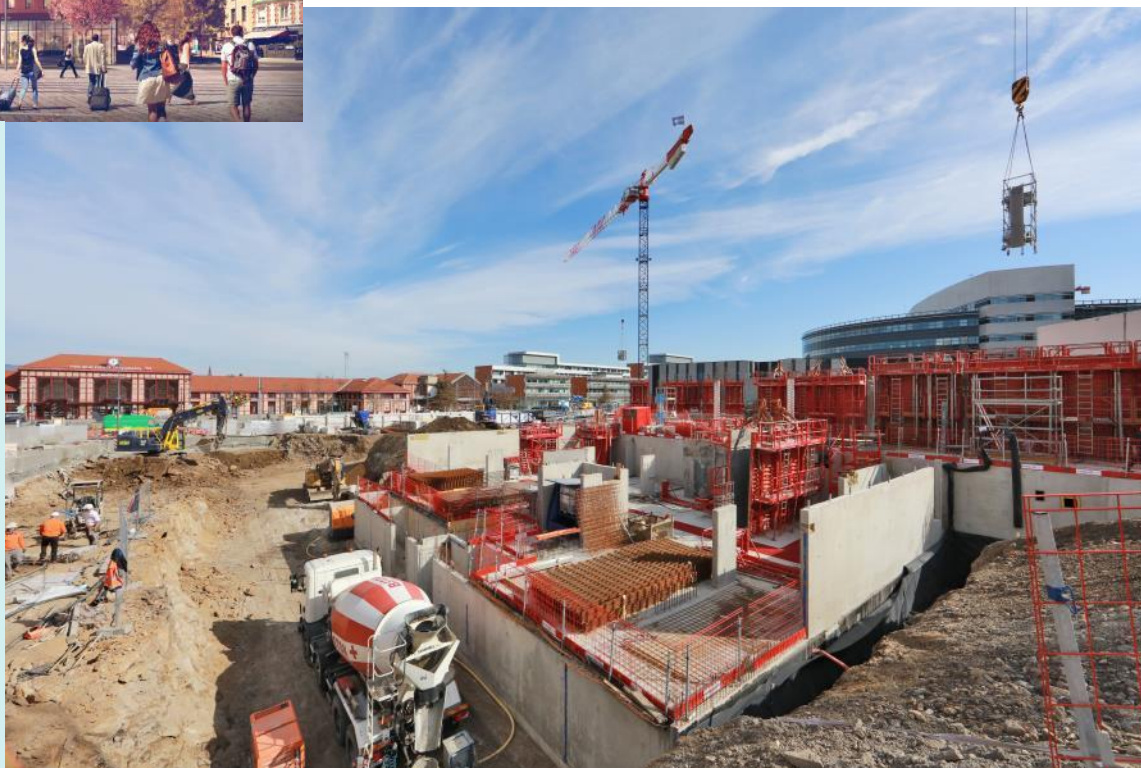
Chantiers en cours



ILOT POSTE-WEISS

31 000 M² DE SURFACE DE PLANCHER : 2 HÔTELS,
BUREAUX, LOGEMENTS, COMMERCES

PROMOTEUR : VINCI IMMOBILIER RÉSIDENTIEL /
GROUPE CARDINAL
ARCHITECTES : ECDM
(EMMANUEL COMBAREL – DOMINIQUE MARREC)



CHATEAUCREUX

Chantiers en cours



ILOT F « AUXILIUM »

8 600 M² DE BUREAUX

PROMOTEUR : LINKCITY

ARCHITECTES : ANMA / DOMINIQUE BERGER



CHATEAUCREUX

Chantiers en cours



ACTEMIUM (70 R. DE LA MONTAT)

2 650 M² DE BUREAUX EN RÉHABILITATION

6 300 M² DE CONSTRUCTIONS NEUVES (BUREAUX + ACTIVITÉS)

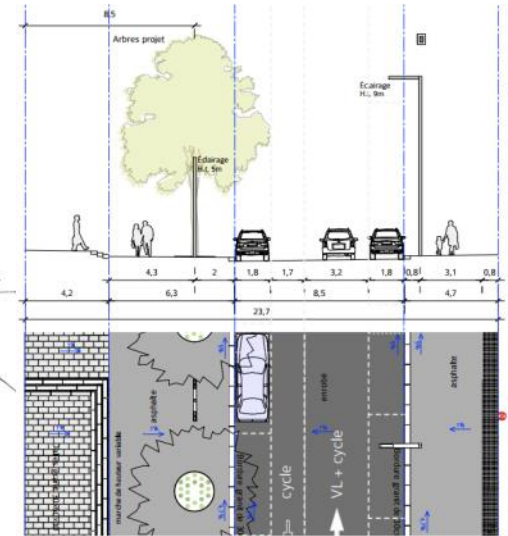
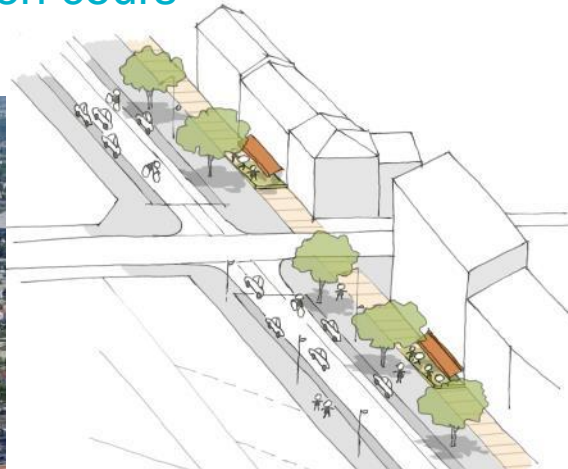
PROMOTEUR : NOVELIGE

ARCHITECTES : CIMAISE



CHATEAUCREUX

Chantiers en cours

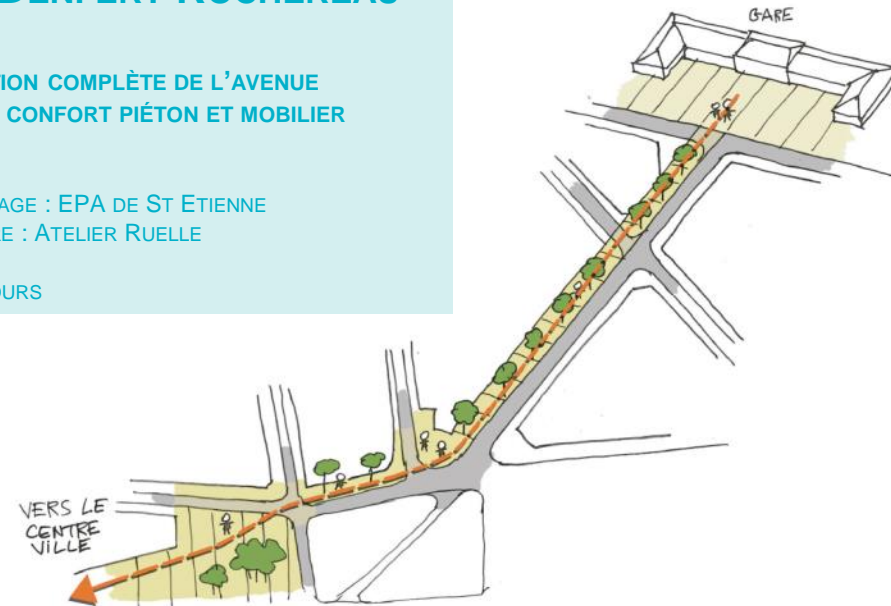


AVENUE DENFERT-ROCHEREAU

REQUALIFICATION COMPLÈTE DE L'AVENUE
MODOUS DOUX, CONFORT PIÉTON ET MOBILIER
DESIGN

MAÎTRE D'OUVRAGE : EPA DE ST ETIENNE
MAÎTRE D'ŒUVRE : ATELIER RUELLE

TRAVAUX EN COURS



CHATEAUCREUX

A venir



MEDIC CENTER

PROMOTEUR: BOUYGUES

ARCHITECTES :4+ / CIMAISE

POSTE WEISS TRANCHE 2

UN IMMEUBLE D'ENVIRON 15 NIVEAUX EN STRUCTURE PRIMAIRE
BOIS ?

6300 M² DE LOGEMENTS
730 M² DE COMMERCES EN RDC

PROMOTEUR : VINCI – CARDINAL

SITE CANDIDAT À L'APPEL À MANIFESTATION D'INTÉRÊT « SITES PILOTES IMMEUBLES À
VIVRE EN BOIS » PUCA - ADIVBOIS



CHATEAUCREUX

Avenir

OUVRIR LE SITE VERS LE NORD



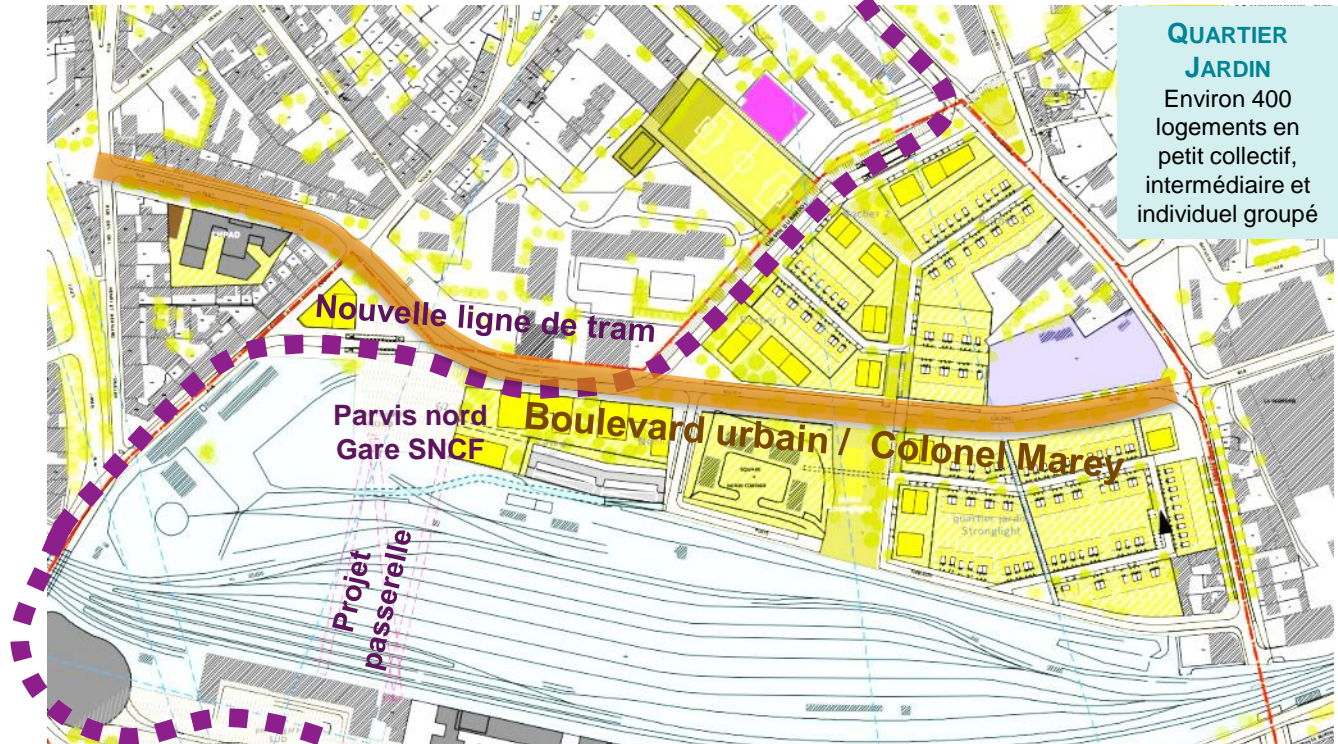
CALENDRIER

TRAMWAY :
LIVRAISON 2019

RUE COLONEL MAREY :
LIVRAISON 2018

PASSERELLE
FRANCHISSEMENT GARE :
HORIZON 2020

CONSULTATIONS ÎLOTS DE
LOGEMENT : À PARTIR DE
2017, POUR DE PREMIÈRES
LIVRAISONS DÈS 2020



**QUARTIER
JARDIN**
Environ 400
logements en
petit collectif,
intermédiaire et
individuel groupé

⇒ FAIRE ÉMERGER PROGRESSIVEMENT UN NOUVEAU QUARTIER, EN ACCOMPAGNEMENT DU TRAMWAY, EN LIEN AVEC LE SOLEIL ET MANUFACTURE PLAINE-ACHILLE.





MANUFACTURE PLAINE ACHILLE



-EPA-SAINT-ÉTIENNE-

ÉTABLISSEMENT PUBLIC
D'AMÉNAGEMENT
DE SAINT-ÉTIENNE

49, rue de la Montat
42100 Saint-Étienne

T: 04 77 34 43 60
F: 04 77 34 43 78

SIRET: 49771407100030
www.epase.fr

L'EPA de Saint-Etienne est un partenariat entre :



MANUFACTURE PLAINE ACHILLE

UN QUARTIER CRÉATIF QUI PREND FORME

- ✓ LABEL ECOQUARTIER (ÉTAPE 2)
- ✓ UN ÉCOSYSTÈME D'ENVERGURE EUROPÉENNE AUTOUR DES MÉTIERS DE LA CRÉATION ET DE L'INNOVATION

130 HECTARES DONT 107 EN ZAC

230 000 M² DE SHON DONT :

86 000 M² DE BUREAUX ET D'ACTIVITÉS CRÉATIVES

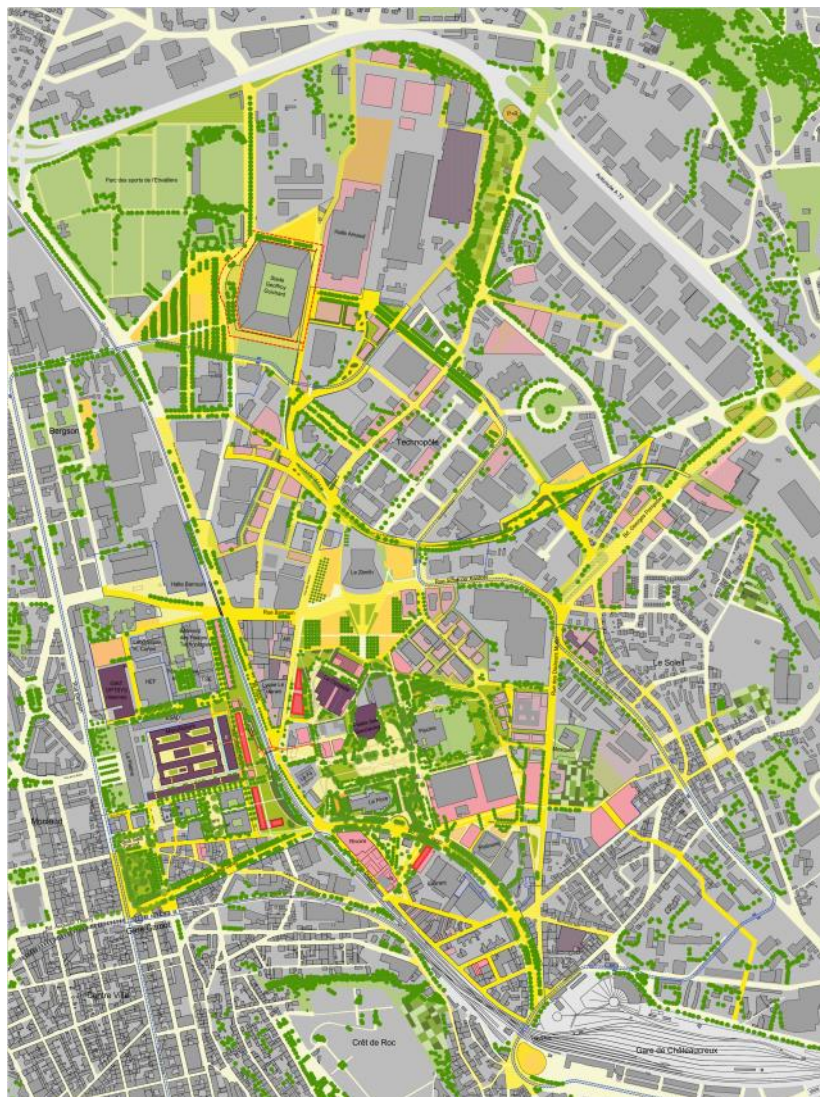
77 000 M² DE LOGEMENTS

67 000 M² D'ÉQUIPEMENTS PUBLICS ET UNIVERSITAIRES, COMMERCES, ...

MANUFACTURE PLAINE-ACHILLE

LE PLAN GUIDE, A. CHEMETOFF, 2009-2017

- UNIFIER LES DEUX RIVES DU QUARTIER AUTOUR DE LA NOTION DE « **VILLE PARC** », TOUT EN RENFORÇANT LE CARACTÈRE URBAIN DU QUARTIER
- UN PRINCIPE D'ÉCONOMIE INVENTIVE PERMETTANT LA FLEXIBILITÉ ET L'ADAPTATION AUX USAGES DES AMÉNAGEMENTS
- OUVRIR LA **MANUFACTURE** AUX USAGES URBAINS ET EN VALORISER LE CARACTÈRE PATRIMONIAL



MANUFACTURE PLAINE ACHILLE

Conforter la constitution d'un écosystème créatif



Economie de la connaissance

Culture



Vie quotidienne



MANUFACTURE PLAINE ACHILLE

Réalisé



L'IMPRIMERIE (2013)

CRÈCHE, PÉPINIÈRE, BUREAUX, MIXEUR

MAÎTRE D'OUVRAGE : EPA DE ST ETIENNE

ARCHITECTE : ALEXANDRE CHEMETOFF & ASSOCIÉS



GROUPE SCOLAIRE PAULE ET JOSEPH THIOLLIER (2014) ÉCOLE MATERNELLE ET ÉLÉMENTAIRE

MAÎTRE D'OUVRAGE : EPA DE ST ETIENNE
ARCHITECTE : ALEXANDRE CHEMETOFF & ASSOCIÉS



MANUFACTURE PLAINE ACHILLE

Réalisé



PREMIÈRE PHASE D'ESPACES PUBLICS :
PARC FRANÇOIS MITTERRAND, PLACE
CARNOT, ...
13 HECTARES

MAÎTRE D'OUVRAGE : EPA DE ST ETIENNE
MAÎTRE D'ŒUVRE : ALEXANDRE CHEMETOFF & ASSOCIÉS



MANUFACTURE PLAINE ACHILLE

Réalisé



VOIE VERTE EST

MAÎTRE D'OUVRAGE : EPA DE SAINT-ÉTIENNE

MAÎTRE D'ŒUVRE : AGENCE APS

LIVRAISON (PREMIÈRE TRANCHE) MAI 2016

DEUXIÈME TRANCHE : 2017 - 2018



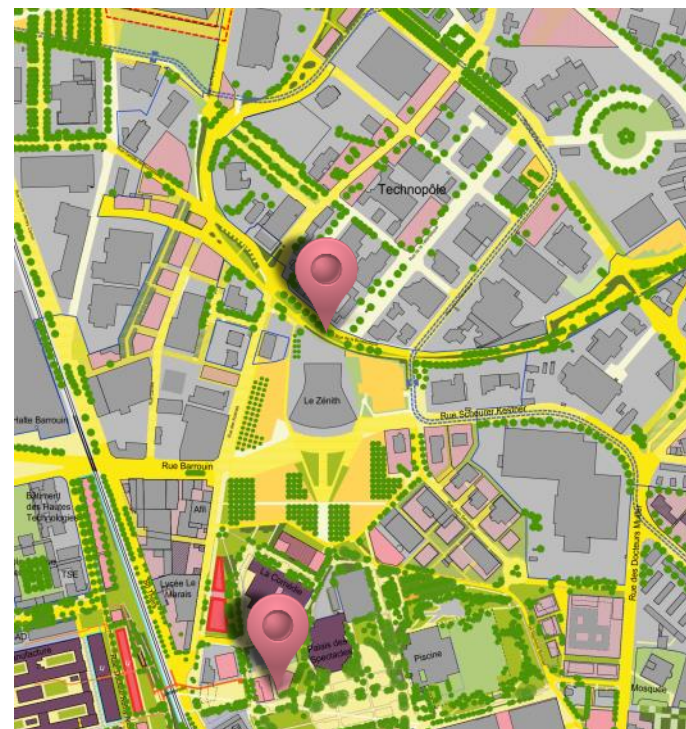
URBAN PARK (2015)

LOGEMENTS

MAÎTRE D'OUVRAGE : BOUYGUES

IMMOBILIER

MAÎTRE D'ŒUVRE : YES ARCHITECTES



MANUFACTURE PLAINE ACHILLE

Chantiers en cours



LA GRANDE USINE CRÉATIVE

3500 M² DE BUREAUX

MAÎTRE D'OUVRAGE : EPA DE ST ETIENNE

POUR SCI MANUFACTURE

ARCHITECTE : VURPAS & ASSOCIÉS

LIVRAISON 2017



MANUFACTURE PLAINE ACHILLE

Chantiers en cours



LA COMÉDIE

MAÎTRE D'OUVRAGE : VILLE DE SAINT-ÉTIENNE

ARCHITECTE : STUDIO MILOU

LIVRAISON 2017



MANUFACTURE PLAINE ACHILLE

Chantiers en cours



DEUXIÈME PHASE D'ESPACES PUBLICS

MAÎTRE D'OUVRAGE : EPA DE SAINT-ÉTIENNE

MAÎTRE D'ŒUVRE : ALEXANDRE CHEMETOFF & ASSOCIÉS

LIVRAISON FIN 2016



MANUFACTURE PLAINE ACHILLE

A venir

CENTRE DES SAVOIRS POUR L'INNOVATION

MAÎTRE D'OUVRAGE : UNIVERSITÉ JEAN MONNET

ARCHITECTE : K ARCHITECTURE

LIVRAISON 2018



PONT DE L'ÂNE - MONTHIEU



-EPA-SAINT-ÉTIENNE-

ÉTABLISSEMENT PUBLIC
D'AMÉNAGEMENT
DE SAINT-ÉTIENNE

49, rue de la Montat
42 100 Saint-Étienne

T: 04 77 34 43 60
F: 04 77 34 43 78

SIRET: 49771407100030
www.epase.fr

L'EPA de Saint-Etienne est un partenariat entre :



ville de **Saint-Étienne**
L'expérience design



Loire
LE DÉPARTEMENT

La Région
Auvergne-Rhône-Alpes



PONT DE L'ANE – MONTHIEU

UNE NOUVELLE ENTREE DE VILLE

AMELIORATION DE L'ATTRACTIVITE COMMERCIALE

- ✓ **RENFORCER L'ATTRACTIVITÉ COMMERCIALE DU CŒUR D'AGGLOMÉRATION**
- ✓ **DÉVELOPPER UN VÉRITABLE MORCEAU DE VILLE**

130 HECTARES DONT 66 HECTARES EN ZAC (SUR DEUX COMMUNES)

146 000 M² DONT :

80 000 M² DE SURFACE COMMERCIALE

32 500 M² D'ACTIVITÉS

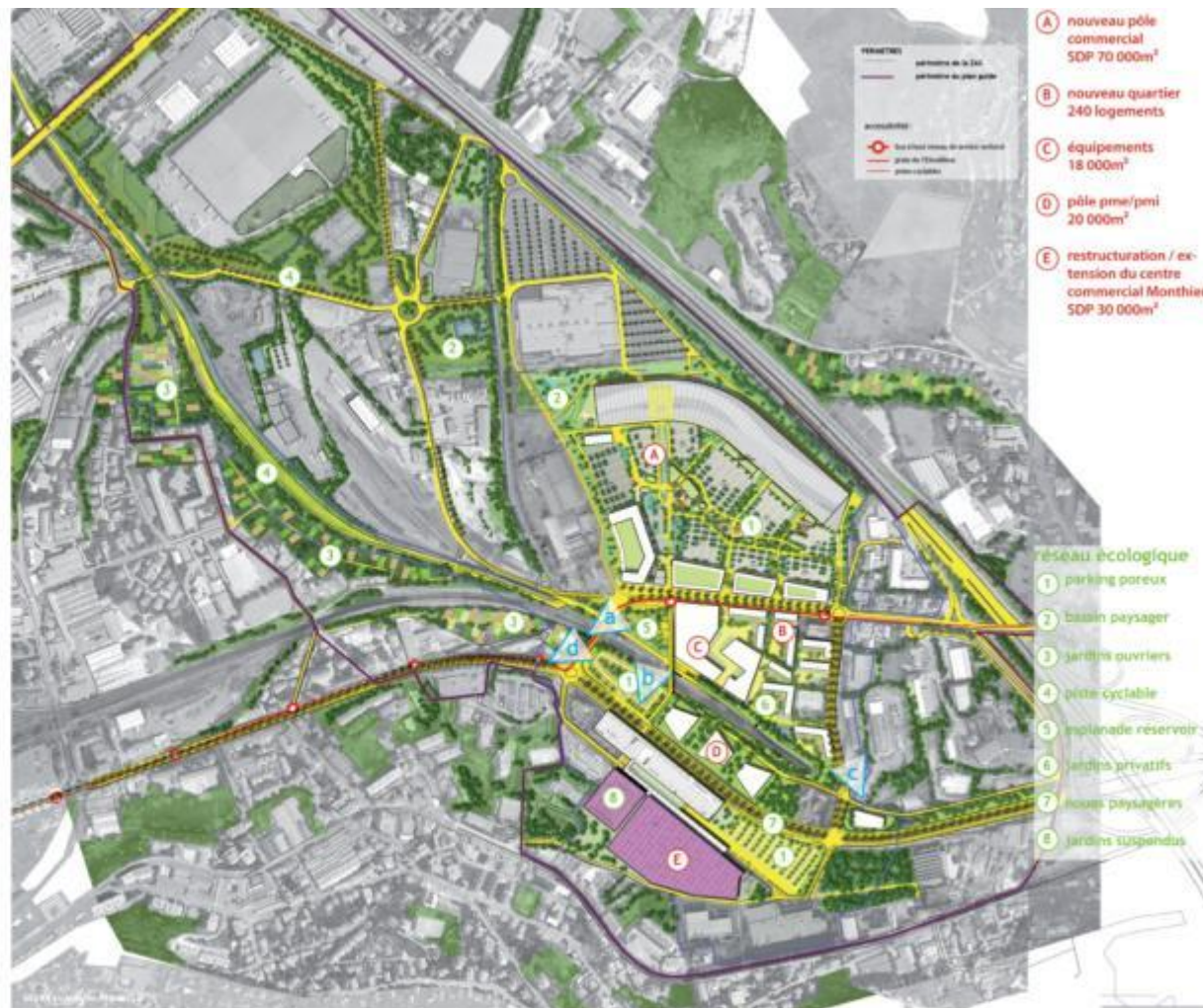
20 500 M² DE LOGEMENTS

13 000 M² D'ÉQUIPEMENTS PUBLICS

PONT DE L'ANE - MONTHIEU

LE PLAN GUIDE SEURA, 2009-2015

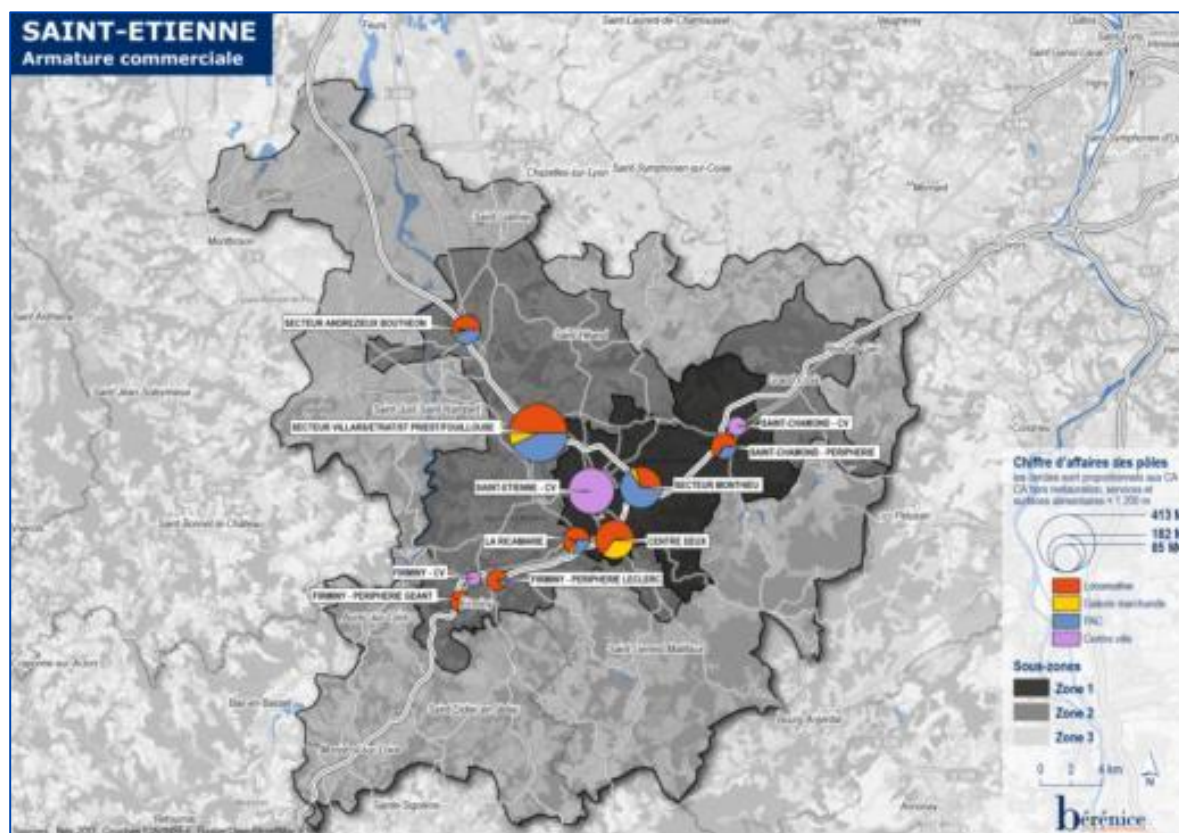
- « **ENTRER EN VILLE** », OU LA REQUALIFICATION D'UNE FRANGE URBAINE DÉQUALIFIÉE
- UN MAILLAGE D'ESPACES VERTS ET DE CONTINUITÉS ÉCOLOGIQUES
- OFFRIR UNE MIXITÉ AFFIRMÉE À UN SECTEUR AUJOURD'HUI MONOFONCTIONNEL



PONT DE L'ANE - MONTHIEU

STRATEGIE COMMERCIALE ENJEUX:

- LUTTER CONTRE L'ÉVASION COMMERCIALE
- ORGANISER L'ARMATURE COMMERCIALE DE L'AGGLOMÉRATION.
- CRÉER DES POLARITÉS ET REDYNAMISER LE CENTRE-VILLE.
- ORGANISER LA MUTATION DE CETTE ENTRÉE DE VILLE EN CONSERVANT SA RENTABILITÉ ÉCONOMIQUE.



PONT DE L'ANE - MONTHIEU

Réalisé



REQUALIFICATION FONCIÈRE DU « MACROLOT »



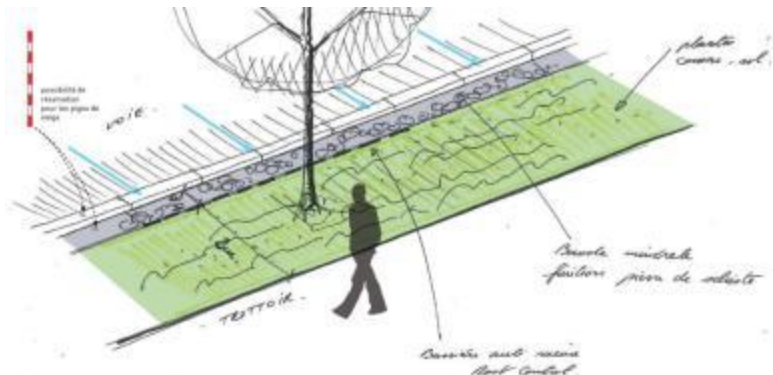
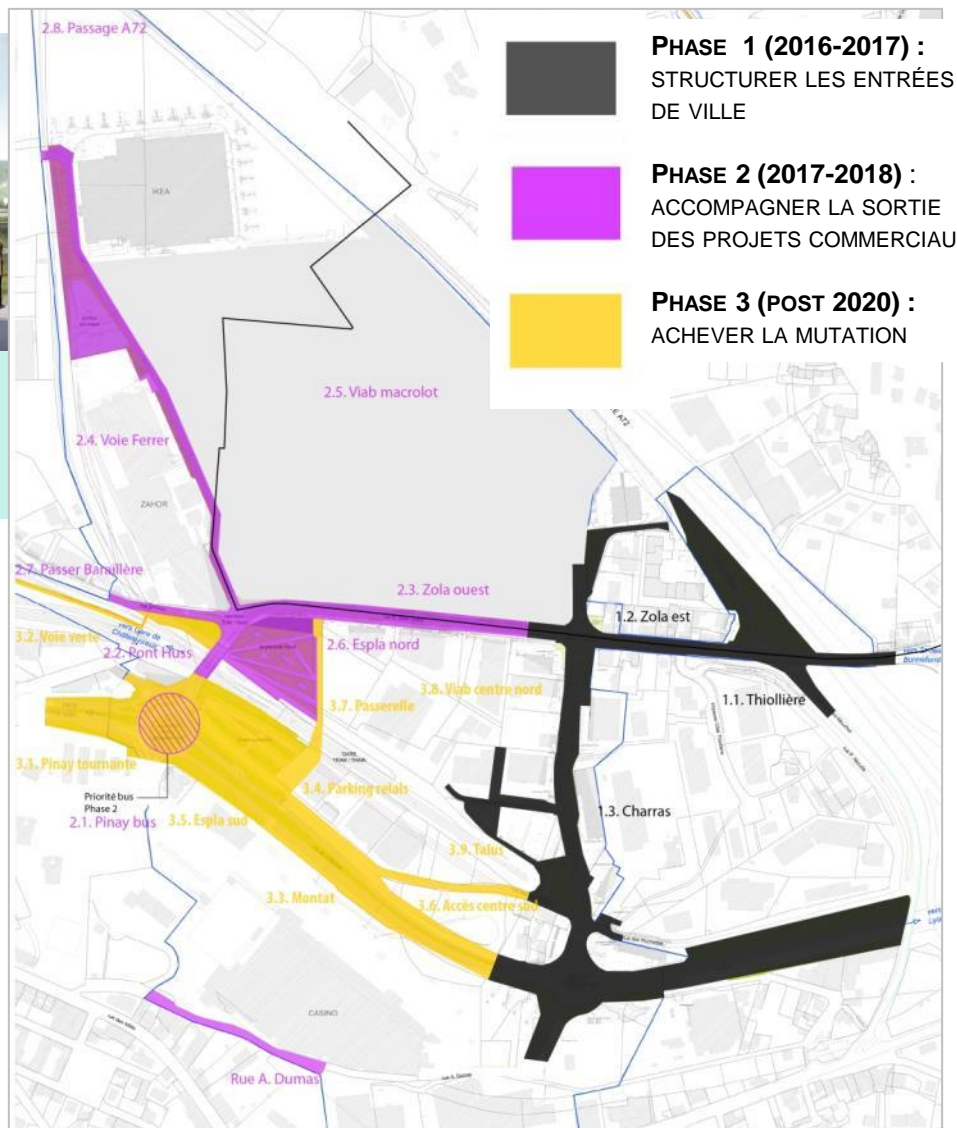
PONT DE L'ANE - MONTHIEU

A venir



ESPACES PUBLICS

MAÎTRE D'OUVRAGE : EPA DE SAINT-ETIENNE
MAÎTRISE D'OEUVRE : SEURA



PONT DE L'ANE - MONTHIEU

Chantiers en cours

ESPACES PUBLICS PHASE 1

RUE DE LA MONTAT, RUE ZOLA, RUE M. CHARRAS
2016 -2017

MAÎTRE D'OUVRAGE : EPA DE SAINT-ETIENNE
MAÎTRISE D'OEUVRE : SEURA



PONT DE L'ANE - MONTHIEU

A venir

ESPACES PUBLICS PHASE 2 PASSERELLE, ESPLANADE NORD, PARKING RELAIS 2017-2018

MAÎTRE D'OUVRAGE : EPA DE SAINT-ÉTIENNE
MAÎTRISE D'OEUVRE : SEURA



PONT DE L'ANE - MONTHIEU

A venir



« STEEL »

RETAIL PARK COMMERCIAL
52 500 M² SURFACE DE VENTE
+ RESTAURATION, HÔTEL, LOISIRS
DÉMARCHE DESIGN

MAÎTRE D'OUVRAGE : APSYS
ARCHITECTE : SUD ARCHITECTES
PC VALANT CDAC : 30 JUIN 2016
LIVRAISON PRÉVUE FIN 2018



PONT DE L'ANE - MONTHIEU

A venir



REQUALIFICATION GÉANT CASINO

MAÎTRE D'OUVRAGE : CASINO

MAÎTRISE D'OEUVRE : CIMASE



PONT DE L'ANE - MONTHIEU

Horizon 2025





JACQUARD



-EPA-SAINT-ÉTIENNE-

ÉTABLISSEMENT PUBLIC
D'AMÉNAGEMENT
DE SAINT-ÉTIENNE

49, rue de la Montat
42100 Saint-Étienne

T : 04 77 34 43 60
F : 04 77 34 43 78

SIRET : 49771407100030
www.epase.fr

L'EPA de Saint-Etienne est un partenariat entre :



ville de **Saint-Étienne**
L'expérience design



Loire
LE DÉPARTEMENT

La Région
Auvergne-Rhône-Alpes



JACQUARD

REINVENTER L'HABITER EN VILLE, UNE ATTRACTIVITE RENOUVELEE

- ✓ ACTER LE RENOUVEAU RÉSIDENTIEL DU QUARTIER
- ✓ RENFORCER L'OFFRE EN ÉQUIPEMENTS DU SECTEUR

13 HECTARES EN ZAC

REQUALIFICATION DES ESPACES PUBLICS ET RECONFIGURATION DES ÉQUIPEMENTS EXISTANTS

130 LOGEMENTS NEUFS

300 LOGEMENTS RÉHABILITÉS

49, rue de la Honneur
42100 Saint-Étienne

T: 04 77 34 43 60
F: 04 77 34 43 78

SIRET: 49771407100030
www.epase.fr



ville de **Saint-Étienne**
L'expérience design



Loire
LE DÉPARTEMENT

La Région
Auvergne-Rhône-Alpes

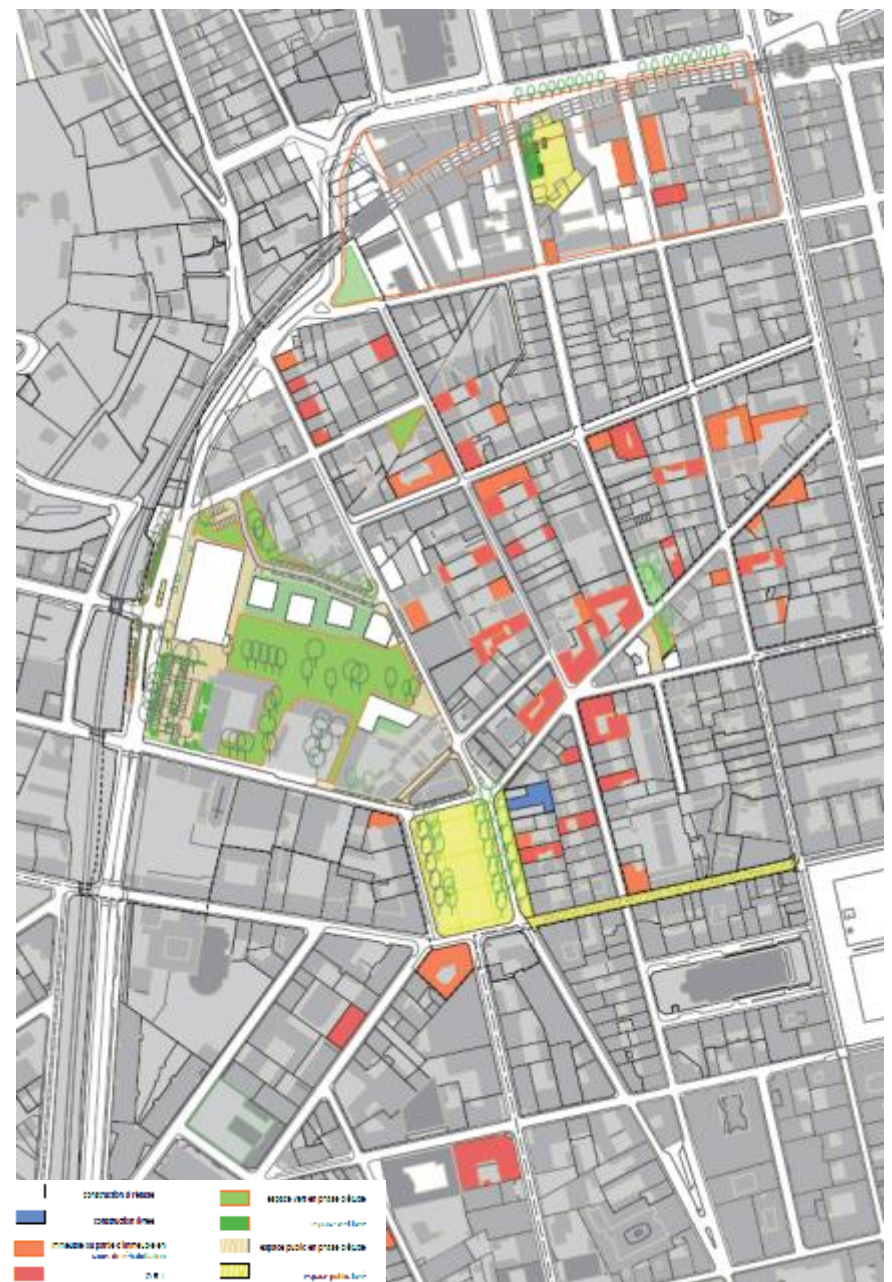


JACQUARD

LE PLAN GUIDE TERRITOIRES URBAINS, 2008-2016

→ RECONQUÉRIR L'ATTRACTIVITÉ RÉSIDENTIELLE
DU CENTRE VILLE PAR L'IMAGE ET L'USAGE EN
AMÉLIORANT :

- LA QUALITÉ DES ESPACES PUBLICS (ESPACES VERTS CRÉÉS, ESPACES PUBLICS REQUALIFIÉS)
- LE NIVEAU D'ÉQUIPEMENTS PUBLICS (RECONSTRUCTIONS DES ÉQUIPEMENTS STRUCTURANTS OBSOLÈTES)
- L'HABITAT ANCIEN DÉGRADÉ
- L'OFFRE DE LOGEMENTS NEUFS



JACQUARD

Réalisé



PLACE JACQUARD ET RUE PRAIRE

LIVRAISON : 2011 -2012

MAÎTRE D'OUVRAGE : EPA DE SAINT-ÉTIENNE

MAÎTRISE D'ŒUVRE : ATELIER DE VILLE EN VILLE / TERRITOIRES URBAINS



JACQUARD

Réalisé



AMICALE LAÏQUE CHAPELON

PRIX JEUNESSE ET SPORTS ÉQUERRE D'ARGENT

LIVRAISON : 2014

MAÎTRE D'OUVRAGE : EPA DE SAINT-ÉTIENNE

MAÎTRISE D'OEUVRE : CLÉMENT VERGÉLY



JACQUARD

Réalisé



39 RUE J. LEDIN - LIVRÉ EN 2013
MAÎTRE D'OUVRAGE : EPA DE SAINT-ÉTIENNE
MAÎTRISE D'OEUVRE : P. GARAND

12 RUE MARENGO - LIVRÉ EN 2017
MAÎTRE D'OUVRAGE : EPA DE SAINT-ÉTIENNE
MAÎTRISE D'OEUVRE : P. GARAND



21 RUE MARENGO
LIVRÉ EN 2016

MAÎTRE D'OUVRAGE : EPA DE SAINT-ÉTIENNE + COPROPRIÉTÉ
MAÎTRISE D'OEUVRE : S. MARNAT



48 RUE MARENGO

LIVRÉ EN 2013
MAÎTRE D'OUVRAGE : EPA DE SAINT-ÉTIENNE
MAÎTRISE D'OEUVRE : AJ ARCHITECTES

40 RUE B. MALON

LIVRÉ FIN 2016
MAÎTRE D'OUVRAGE : EPA DE SAINT-ÉTIENNE
MAÎTRISE D'OEUVRE : F. BUSQUET
AVANT *APRÈS*



JACQUARD

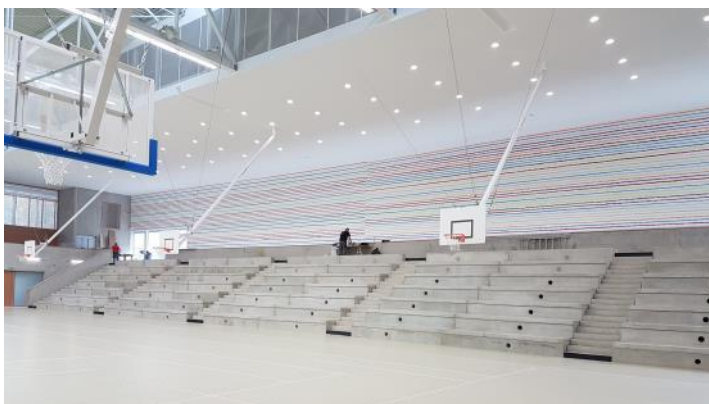
Réalisé

GYMNASE JEAN GACHET

LIVRAISON : OCTOBRE 2016

MAÎTRE D'OUVRAGE : EPA DE SAINT-ETIENNE

MAÎTRISE D'ŒUVRE : LINK / DUTREUIL / FERRET



JARDIN GACHET (FÉLIX THIOLLIER)

LIVRÉ EN FÉVRIER 2016

MAÎTRE D'OUVRAGE :

EPA DE SAINT-ETIENNE

MAÎTRISE D'ŒUVRE : ATELIER DE VILLE EN VILLE /

TERRITOIRES URBAINS



JACQUARD

Chantiers en cours

GRAND GONNET BALZAC

TRAVAUX EN COURS - LIVRAISON : 2018

MAÎTRE D'OUVRAGE :

PASSAGE ET JARDIN PUBLIC : EPA DE SAINT-ETIENNE

LOGEMENTS : MÉTROPOLE HABITAT

MAÎTRISE D'OEUVRE : LINK ARCHITECTES



DC2I / ORI (RÉHABILITATIONS)

1 RUE JULES LEDIN



JACQUARD

A venir

ESPACES PUBLICS

CARREFOURS LEDIN AVEC GRAND GONNET, RUE DU MIDI, RUE
CAMÉLINAT
LIVRAISON) : 2017

MAÎTRE D'OUVRAGE : EPA DE SAINT-ÉTIENNE
MAÎTRISE D'ŒUVRE : ATELIER DE VILLE EN VILLE / TERRITOIRES URBAINS



LOGEMENTS GACHET

1^{ÈRE} TRANCHE SOUS PROMESSE DE VENTE PROMOTEUR
LIVRAISON PREMIÈRE TRANCHE (46 LOGEMENTS) : 2019

2^{ÈME} ET 3^{ÈME} TRANCHE (55 LOGEMENTS) À SUIVRE



JACQUARD

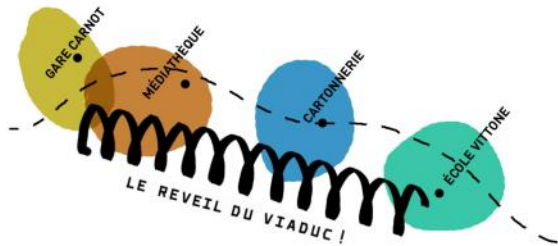
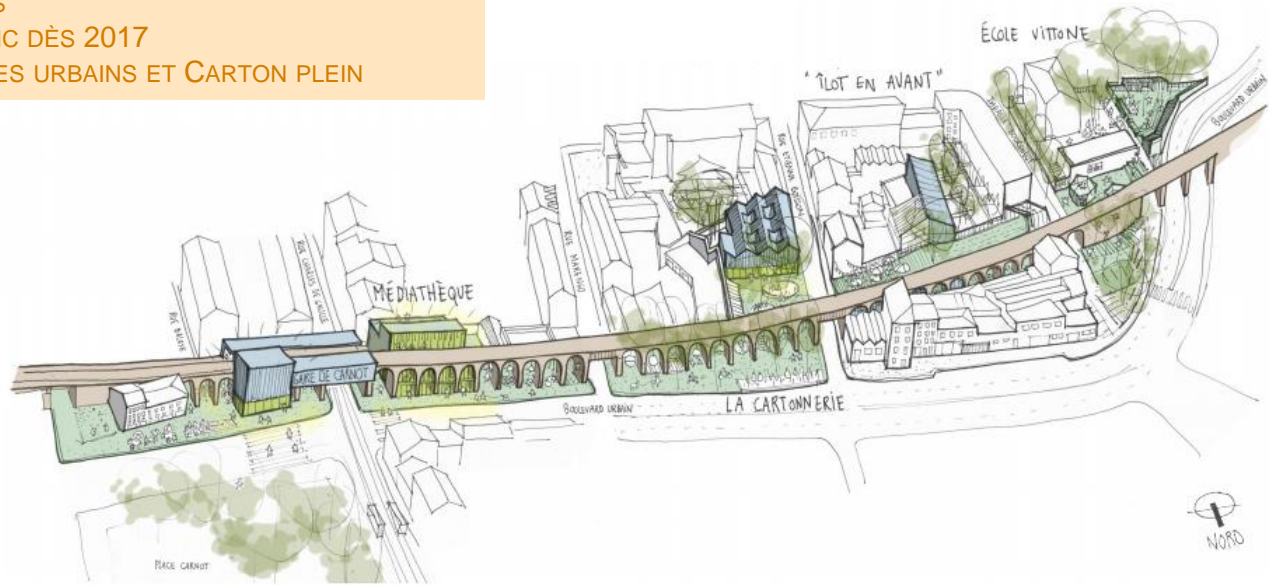
A venir

LE VIADUC

PROGRAMMATION LONG TERME EN COURS

PREMIÈRES ACTIONS SUR L'ESPACE PUBLIC DÈS 2017

MAÎTRISE D'ŒUVRE URBAINE : TERRITOIRES URBAINS ET CARTON PLEIN





SAINT-ROCH



-EPA-SAINT-ÉTIENNE-

ÉTABLISSEMENT PUBLIC
D'AMÉNAGEMENT
DE SAINT-ÉTIENNE

49, rue de la Montat
42100 Saint-Étienne

T: 04 77 34 43 60
F: 04 77 34 43 78

SIRET: 49771407100030
www.epase.fr

L'EPA de Saint-Etienne est un partenariat entre :



ville de **Saint-Étienne**
L'expérience design



Loire
LE DÉPARTEMENT

La Région
Auvergne-Rhône-Alpes





-EPA-SAINT-ÉTIENNE-

SAINT ROCH



**2016 : DÉMARRAGE DES ÉTUDES POUR UNE
INTERVENTION SUR :**

- L'ESPACE PUBLIC
- LA RESTAURATION IMMOBILIÈRE

SAINT ROCH

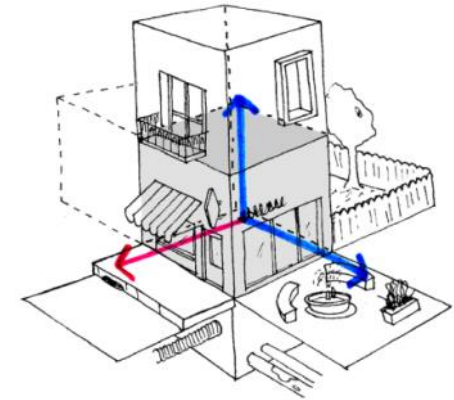
Planning prévisionnel

Prise d'initiative de l'opération
Consultation de maîtrise d'œuvre urbaine

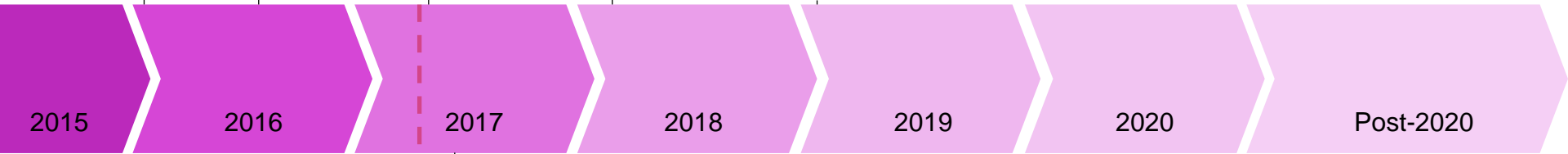
Plan guide

Démarrage premiers travaux d'espaces publics

Premières livraisons espaces publics



Les rez-de-chaussée comme articulation entre le logement et l'espace public



CONCERTATION

Ouverture local projet



PARTICIPATION AUX OPERATIONS DE REQUALIFICATION DU CENTRE VILLE :

- **IMMEUBLE LOUBET (CAF)**
- **URSULES**
- **EDEN**



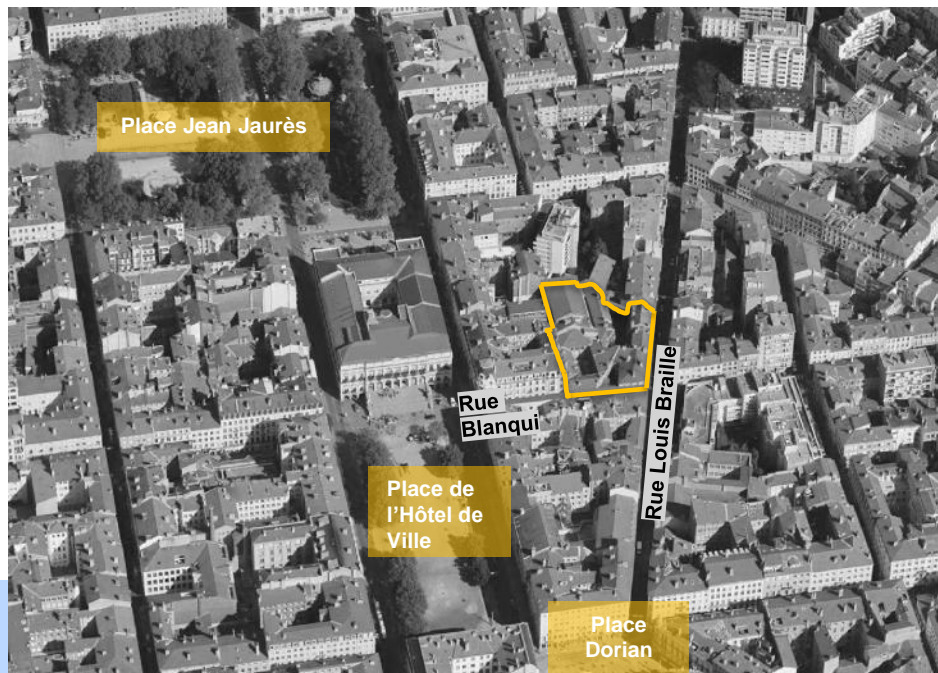
EDEN - LOUBET



IMMEUBLE LOUBET

24500 M² DE SURFACE DE PLANCHER LIBÉRÉES EN 2018

IMMEUBLE DE GRANDE HAUTEUR (15 NIVEAUX)



ILOT EDEN

UNE FRICHE URBAINE EN CŒUR DE VILLE



Interventions artistiques, design et participatives



Espaces publics participatifs



PLACE AU CHANGEMENT

CHANTIER PARTICIPATIF, ESPACE PUBLIC TEMPORAIRE, 2012

MAÎTRISE D'OUVRAGE : EPA DE SAINT-ÉTIENNE

AMO/MOE : COLLECTIF ETC.

FRESQUE : ELLA&PITR

PARTICIPATION DES HABITANTS AU CHANTIER

RÉ INTERVENTION POUR L'EURO 2016 : FRESQUE ELLA&PITR



« LA CARTONNERIE »

ESPACE PUBLIC TEMPORAIRE ET TRANSFORMABLE

LIVRAISON : 2009 -2010

MAÎTRE D'OUVRAGE : EPA DE SAINT-ETIENNE

MAÎTRISE D'OEUVRE : ATELIER DE VILLE EN VILLE /

TERRITOIRES URBAINS / LAURIE GUYOT

ANIMATION : CARTON PLEIN



Interventions artistiques et design



ANIMALI DOMESTICKI

PLACE CARNOT ET AMICALE LAÏQUE CHAPELON - 2013-2014



ŒUVRE DE CÉCILE BART

GYMNASE GACHET

2016



ŒUVRE DE PHILIPPE CAZAL

AMICALE LAÏQUE CHAPELON

2014



Merci de votre attention

