



L'IMPACT DE LA CRISE SUR L'EMPLOI DANS LA METALLURGIE

JUIN 2021

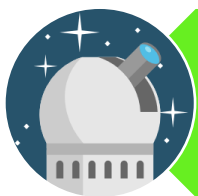
La métallurgie?



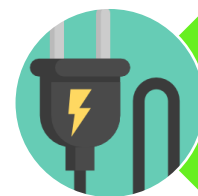
Sidérurgie, métallurgie



Fabrication de produits
métalliques



Produits informatiques,
électroniques et optiques



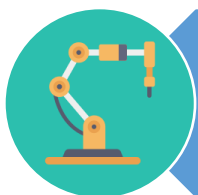
Equipements électriques



Automobile



Autres moyens de transport



Machines et équipements



Réparation et installation de
machines et équipements

L'emploi dans la Loire

(Source: ACOSS-URSSAF 2014-2019)



CITÉ DES ENTREPRISES Loire



Près de 1 100 établissements

90% de TPE/PME

Essentiellement des entreprises sous-traitantes



-3% d'emplois en 5 ans
(-5% pour l'industrie manufacturière)



Près de 23 000 emplois salariés privés



+1% d'emplois en 5 ans
(+2% pour l'industrie manufacturière)



50 % de l'emploi industriel ligérien

(12% de l'emploi salarié ligérien)

Les caractéristiques des emplois

(Source: INSEE, Recensement de la population, Loire, chiffres 2017)



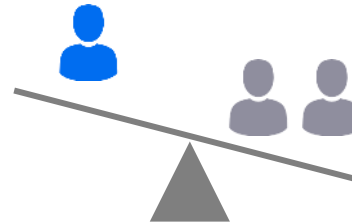
89% d'emplois en CDI



94% d'emploi à temps complet



1 actif sur 5 est une femme



1 actif de moins de 30 ans pour 2 de 50 ans et plus



Une élévation du niveau de formation à l'entrée à l'emploi



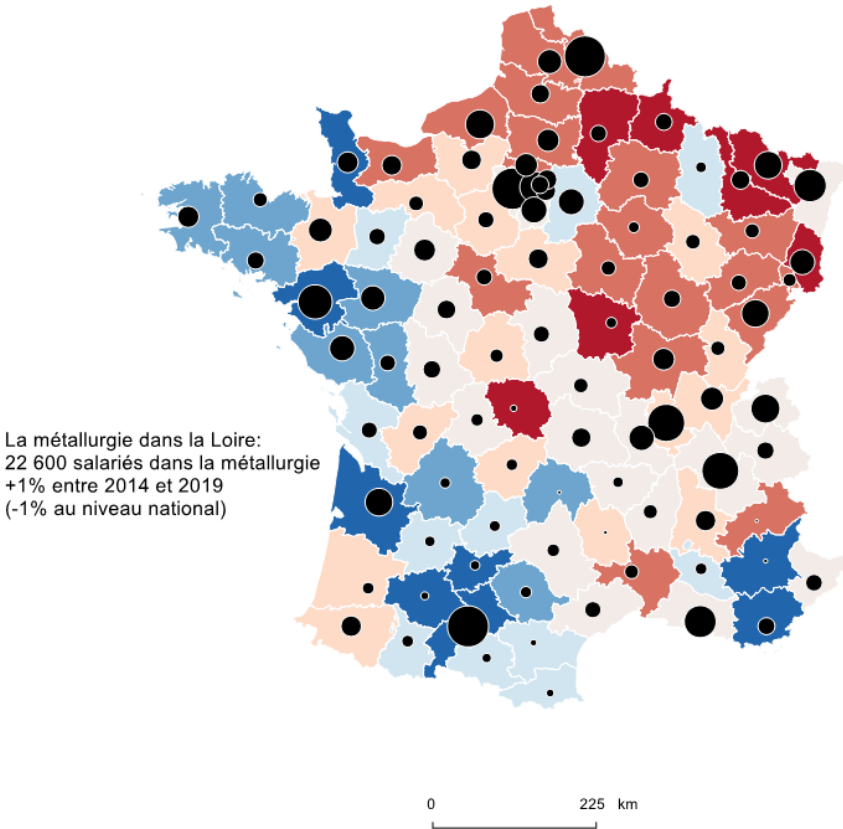
1 actif en emploi sur 5 sera à la retraite dans 10 ans

Une perspective nationale

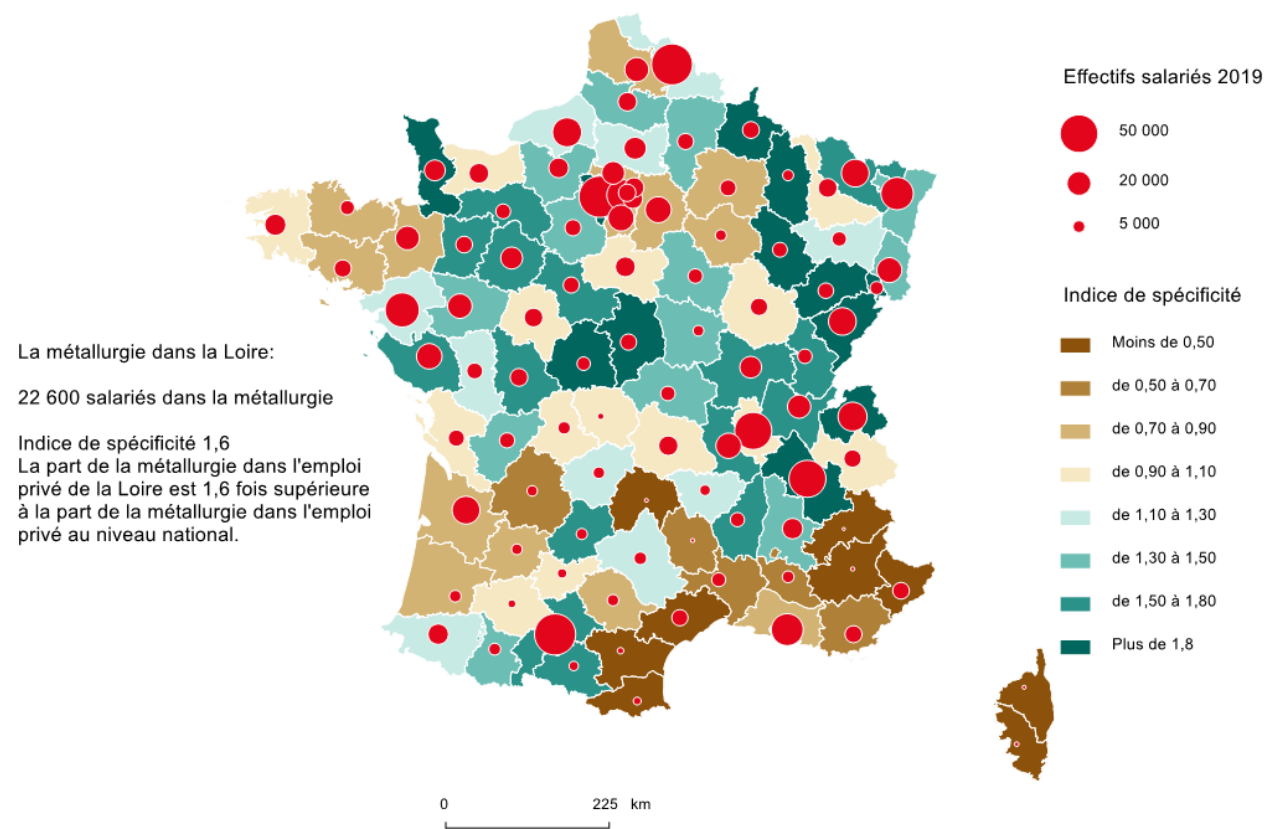
(Source: ACOSS-URSSAF 2014-2019)



La métallurgie en France Emploi salarié privé 2019 et evolution 2014-2019



La métallurgie en France Emploi salarié privé 2019 et spécificité



Les premiers impacts de la crise sur l'emploi (1/2)

(Source: Infogreffe 2017-2020)



CITÉ DES ENTREPRISES Loire



- Des créations légèrement supérieures et des radiations légèrement inférieures aux autres années pour la métallurgie dans la Loire
 - A l'image des niveaux régional et national bien que la métallurgie ligérienne semble un peu plus résiliente.
 - Les aides de l'Etat et des collectivités
 - Des entreprises aux marchés diversifiés (enseignement tiré de la crise économique de 2008)
 - Des sous-traitants de rang 2 et plus

Les premiers impacts de la crise sur l'emploi (/2)

(Source: ACOSS-URSSAF, publication régionale du 08/04/2021)



CITÉ DES ENTREPRISES Loire



► Entre le 4T2019 et le 4T2020, la Loire a perdu 3 110 postes (-1,6%). L'industrie ligérienne a perdu 760 postes (-1,6%). Le secteur couvert par l'UIMM est plus impacté:

-390 postes dans la métallurgie et la fabrication de produits métalliques (-3,5%),

-20 postes dans la fabrication de produits électroniques, informatiques et électriques (-0,3%),

-140 postes dans la fabrication de matériels de transports (-5,1%).



Les recrutements en 2020?



Sur 100 postes recherchés en
2020

80 ont été pourvus
(75 en 2018)

29 par des femmes soit 36% des
recrutements effectués

Les entreprises qui ont eu le plus de
difficultés à pourvoir leurs postes sont :

- les entreprises de Loire Sud,
- les entreprises de moins de 10 salariés,
- les entreprises du secteur de la fabrication
de produits informatiques et électroniques.

Les recrutements en 2021: effets conjoncturels

(Source: Enquête UIMM – ELO mars 2021)



**De 1 500 à 1 700
intentions de recrutement**



**Dont 23% pour palier des départs
en retraite**

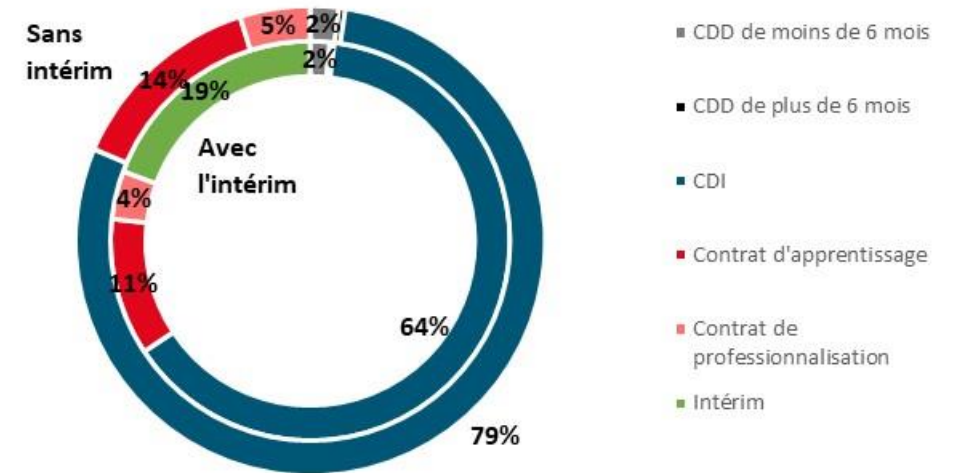


Dont 49% pour développer l'activité



**Soit une baisse de 5 %
par rapport à 2019**

Que type de contrat?



Un contexte différent de l'enquête de 2019

- Des entreprises qui sortent d'une année 2020 difficile avec des effectifs avec peu d'intérimaire et de CDD
- Une enquête réalisée avant le 3^{ème} confinement avec des perspectives de reprise progressives bien que toujours incertaines

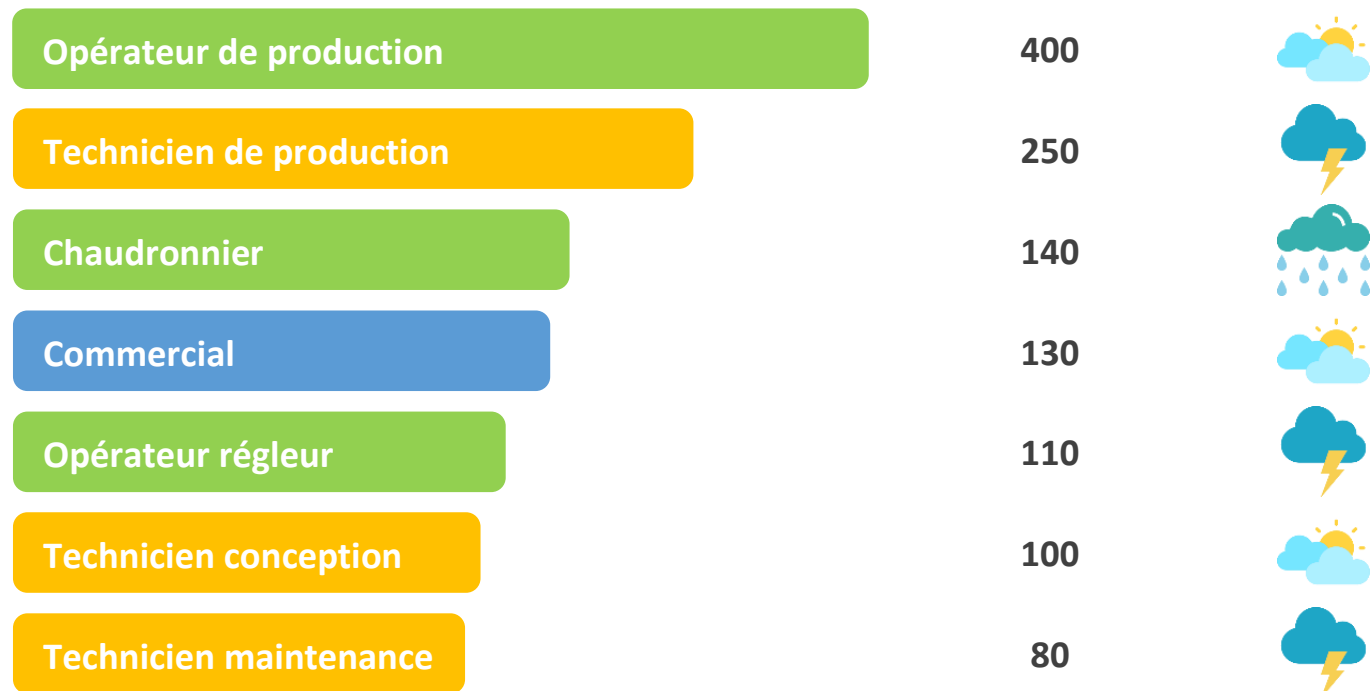
Les recrutements en 2021: quels métiers?

Comme les années précédentes:

- ➔ Des recrutements centrés sur le cœur de métier
- ➔ Des recrutements de personnes qualifiés

Des nouveaux besoins en 2021:

- ➔ Une volonté de développer l'activité avec le recrutement de technico-commerciaux mais aussi de nombreux recrutements en marketing et en communication.



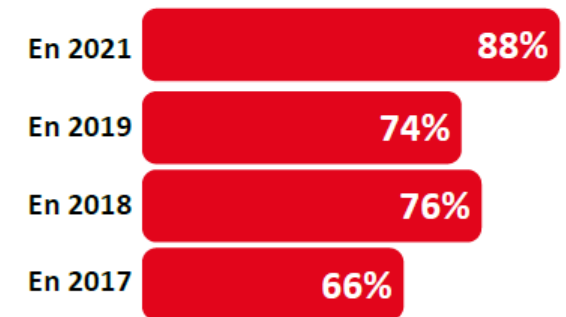
Les recrutements en 2021: des difficultés structurelles

- Des difficultés de recrutement qui persistent dans le temps et qui se renforcent: 88% des entreprises sont concernées en 2021.



- Les trois principales raisons invoqués restent identiques:
 - le manque de candidats disponibles (pour 75% des établissements),
 - le manque de motivation des candidats (54%),
 - des candidats au profil inadéquat (51%).

Entreprises ayant des difficultés de recrutement :



- Un changement en 2021: la maîtrise des coûts (coûts des matières premières, coûts de l'énergie, fiscalité...) est le principal facteur négatif pour le développement de l'activité des entreprises, place occupée depuis 3 ans par les difficultés de recrutement.

Merci pour votre attention

Crédits images: pictogrammes from Flaticon, Freepik