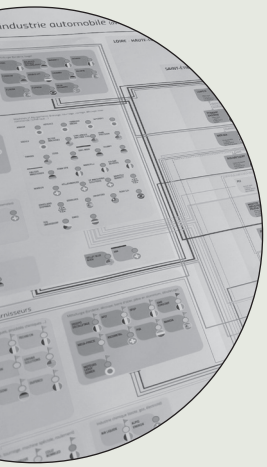


FÉVRIER 2025



les toiles industrielles, pour ne pas perdre le fil de l'économie locale



Au cœur de ses missions, l'Agence d'urbanisme assure à son partenariat une capacité d'innovation au service des territoires ou du développement de ses savoir-faire.

La méthodologie de la toile industrielle a été incubée entre 2018 et 2020 au sein du socle partenarial de l'Agence, avant de trouver une territorialisation avec Saint-Etienne Métropole depuis 2021, sur ses filières stratégiques que sont le manufacturing et l'industrie de la santé. Le croisement des approches qui mêlent diagnostic et dynamique peut guider de façon plus ciblée les politiques de soutien à l'innovation de la métropole par l'affirmation d'atouts à consolider et la détection éventuelle de signaux faibles.

En effet, la métropole stéphanoise a validé le déploiement de cette démarche depuis son origine en 2021, au travers du financement de l'agence dans le cadre du programme partenarial annuel. Au travers d'épures, la Métropole vise le perfectionnement d'une méthodologie et d'outils favorisant une meilleure connaissance de ton tissu industriel et de ses dynamiques, et ce, en étroite collaboration entre les équipes des deux structures. Epures ambitionne de pouvoir développer ces outils sur d'autres territoires.

une toile industrielle, qu'est-ce que c'est ?

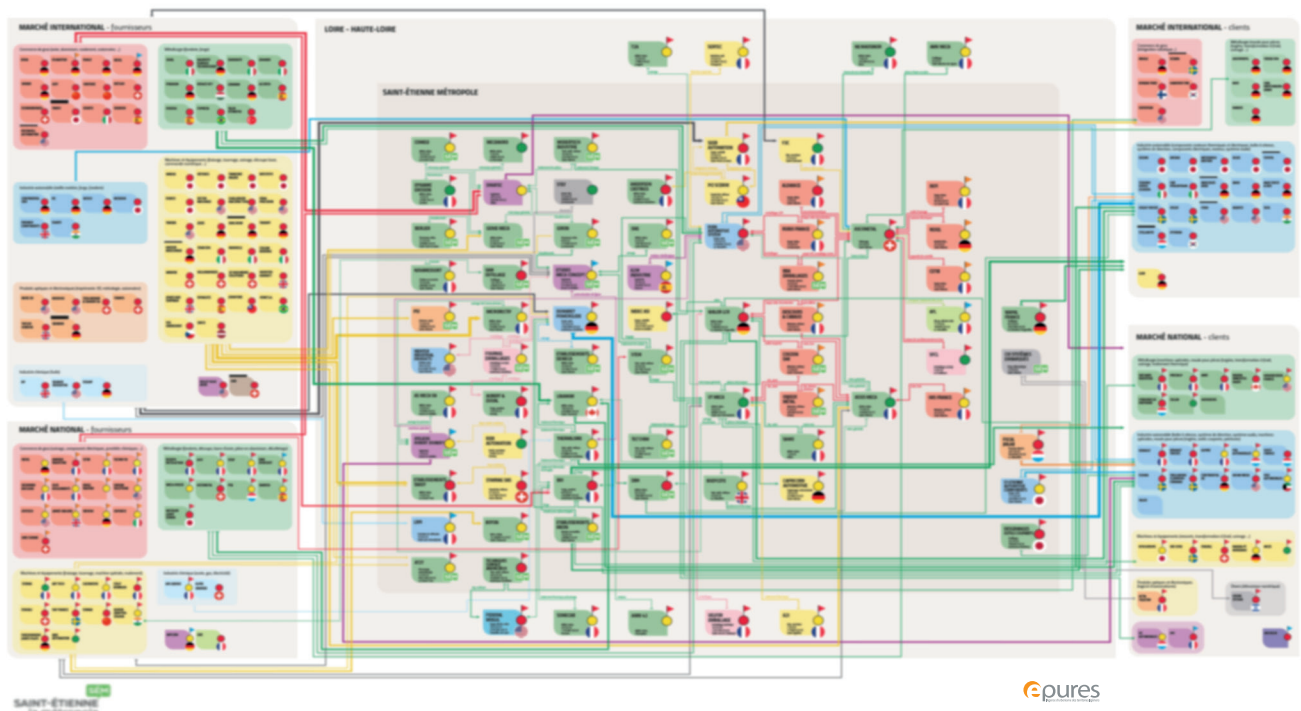
Initié par l'agence d'urbanisme Flandre-Dunkerque pour anticiper les effets d'une fermeture d'une grande entreprise du territoire sur le tissu de sous-traitants, la toile industrielle consiste en une **représentation des flux entre les entreprises d'un même territoire**. Les flux concernent prioritairement les relations clients-fournisseurs et sous-traitants-donneurs d'ordre, mais ils peuvent aussi traiter

des relations scientifiques dans le cadre de projets de recherche et de développement. La toile industrielle ne consiste pas seulement à **tisser les liens** entre les entreprises mais également à **les qualifier** afin d'identifier les flux de matières (acier, traitement de surface, robotique ...).

« Il s'agit d'un outil vivant de compréhension de l'économie locale. » Il s'adapte en temps réel

au contexte territorial (une entreprise qui ferme entraîne la suppression de liens, une entreprise qui répond à un grand marché peut engendrer l'apparition de nouveaux sous-traitants ...) et s'applique à une problématique particulière du territoire. La toile consiste en une **nouvelle manière d'appréhender le système économique d'un territoire et de valoriser ses écosystèmes**.

TOILE INDUSTRIELLE - L'industrie automobile (avril 2024)



une toile industrielle, à quoi ça sert ?

La réussite de la toile industrielle réside dans la mobilisation et l'implication de plusieurs acteurs (collectivités, EPCI, acteurs du développement économique, représentants d'entreprises ...) autour d'enjeux partagés.

Coup de projecteur sur l'écosystème

La toile industrielle analyse la structuration d'une filière de l'amont (fournisseurs, sous-traitants) jusqu'à l'aval (clients, donneurs d'ordre), apportant une meilleure visibilité de l'écosystème. Elle permet d'identifier les acteurs clés, qu'il s'agisse de grandes entreprises, de PME ou de start-ups innovantes ainsi que leur influence sur l'écosystème (entreprises « pivots »), facilitant ainsi la collaboration.

A contrario, la toile industrielle identifie les maillons manquants (présence d'aucune entreprise sur le territoire sur une technologie donnée obligeant les entreprises à aller la chercher ailleurs). Elle peut être utilisée par les agences de développement ou les développeurs économiques des collectivités et des EPCI pour attirer des investisseurs et participer ainsi à la promotion et à la prospection.

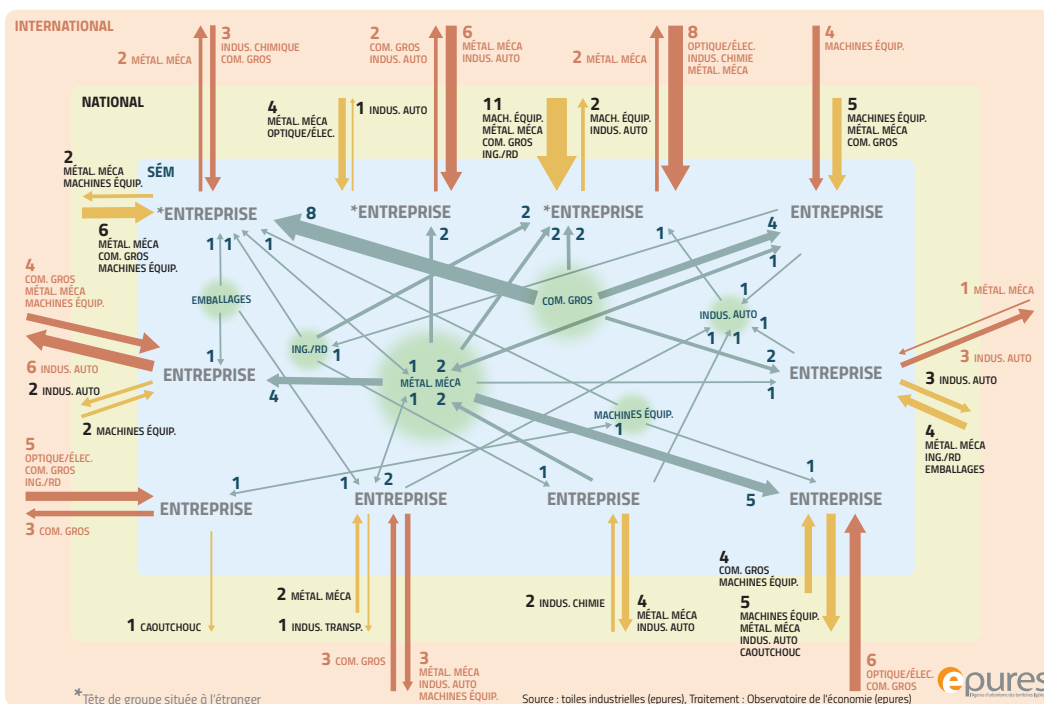
Pour une économie locale plus résiliente

Une toile bien structurée peut permettre à une économie locale d'être plus résiliente face aux crises puisqu'en identifiant les dépendances critiques à partir des entreprises interconnectées, les acteurs locaux peuvent mettre en place des stratégies pour atténuer les risques.

Il peut s'agir de dépendance à un nombre restreint de fournisseurs pour des matières premières ou des composants critiques ou de dépendance à des technologies spécifiques qui, en cas de pénurie, pourraient paralyser la production. De manière plus globale, la toile industrielle permet d'identifier les filières qui sont très ancrées localement et celles qui dépendent fortement de l'international.

Concernant l'industrie de la santé, la toile industrielle a mis en évidence une entreprise régionale dont le savoir-faire est indispensable pour les entreprises de la métropole stéphanoise, les rendant très dépendantes. D'après Saint-Etienne Métropole et AURA entreprises, cela pousse à prospector ce type de compétences.

Les entreprises "pivots" de la toile Industrie automobile de Saint-Etienne Métropole (avril 2023)

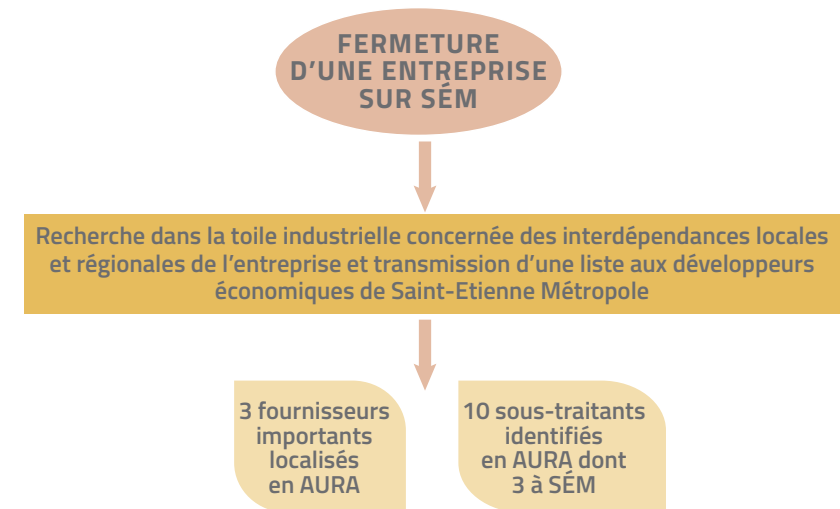


La toile industrielle fait ressortir des entreprises « pivots » au niveau local que l'on ne soupçonnait pas forcément.

De la même manière, la toile industrielle rend possible l'**anticipation d'effets d'entraînement** d'une fermeture d'entreprise sur les autres par l'identification des entreprises avec qui elle est en lien et de leur degré de dépendance.

Vers une économie circulaire

La toile industrielle peut contribuer aux **démarches d'écologie industrielle** en facilitant la gestion des ressources d'un territoire et les synergies entre les acteurs locaux. De manière plus précise, l'analyse des relations entre les entreprises d'un territoire peut faire émerger des opportunités pour réutiliser des déchets ou des sous-produits d'une entreprise comme matières



Exemple d'utilisation de la toile industrielle en cas de fermeture d'une entreprise

premières pour une autre, favorisant ainsi l'économie circulaire. La toile industrielle, par sa cartographie de l'écosystème d'une filière et l'**analyse de la chaîne de valeur**,

peut faciliter la collaboration entre des entreprises qui ne se connaissent pas et **favoriser les liens de proximité**.

quatre toiles en développement et plus encore ?

En parfaite cohérence avec les filières stratégiques portées par Saint-Etienne Métropole, dans le cadre de son programme partenarial, **epures développe quatre toiles industrielles** : une dans l'**Industrie de la santé** et trois dans le Manufacturing, à savoir l'**Automobile**, l'**Aéronautique** et la **Défense**. Les quatre toiles concernent des filières pourvoyeuses d'emplois, innovantes et/ou spécifiques par rapport aux autres territoires, des atouts qu'il convient de mieux comprendre pour mieux valoriser.

Avec une cinquantaine d'entreprises rencontrées, trois ateliers réunissant chefs d'entreprises et acteurs économiques des collectivités, une implication du pôle de compétitivité Cimes, des grappes

industrielles Mécaloire et Novéka, de l'UIMM et des quatre clubs d'entreprises du territoire (CLEO le club des entrepreneurs de l'Ondaine, le club Gier entreprises, ACCTIFS le réseau des entrepreneurs et cadres

Loire-Forez, ESTER le réseau d'entreprises de l'Est stéphanois), **epures souhaite développer de nombreuses applications au service du territoire et de ses acteurs**.



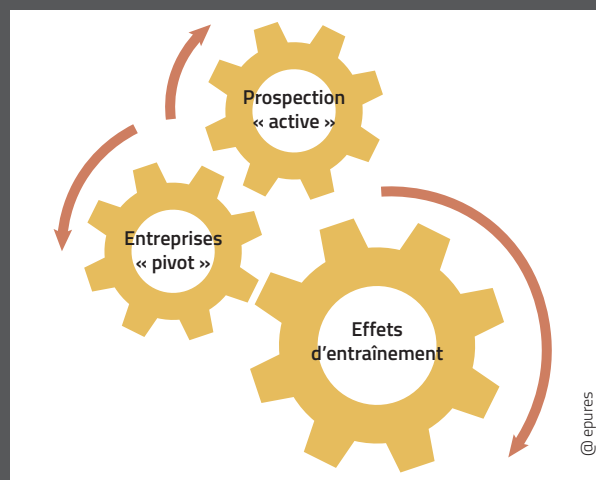
Atelier toile industrielle

Toile industrielle : un outil pour les collectivités

Témoignage de Philippe Cachard
Directeur du Développement économique
à Saint-Etienne Métropole

« Saint-Etienne Métropole voit trois principaux intérêts au développement des toiles industrielles :

- C'est un **outil d'observation et de veille des entreprises** de notre territoire **sur nos filières stratégiques** : représentation des différents flux inter-entreprises (sous-traitants-DO / clients/ fournisseurs) ainsi que l'ampleur de leur ancrage local.
- Elles aident à **rassembler les acteurs locaux pour réfléchir collectivement** sur les enjeux économiques liés à nos filières d'excellence : compréhension de l'économie locale.
- Elles permettent d'être dans **l'anticipation et la pro-activité** plutôt que de subir et suivre : même si c'est un exercice très compliqué l'anticipation est recherchée au maximum via des applications (liens d'interdépen-



Des applications multiples à développer

dance et effets dominos, identification des entreprises qui échangent avec l'international, l'identification d'entreprises « pivots » sur nos filières, la prospection active pour nos actions d'attractivité économique... ».

Une Toile industrielle pour attirer de nouvelles entreprises

Témoignage de Nawel Sebihi

Responsable de l'antenne Loire à l'Agence économique régionale Auvergne-Rhône-Alpes Entreprises

Parmi les différentes missions de l'Agence économique régionale Auvergne-Rhône-Alpes Entreprises, l'une consiste à valoriser ses atouts pour attirer de nouvelles entreprises. Cela passe notamment par la conduite d'action de prospection et l'accompagnement de porteurs de projet industriels. Leurs recherches sont diverses : cela peut concerner des problématiques de financement, des recherches de surfaces foncières, des informations sur les bassins d'emplois, mais aussi et surtout de l'intérêt pour les écosystèmes industriels, notamment les compétences présentes sur un territoire.

Les toiles industrielles, en qualifiant les compétences des entreprises du territoire, aident à répondre à certaines demandes d'entreprises.

Exemple : AURA entreprises est contacté par une entreprise américaine spécialisée dans les chariots élévateurs / monte-charge / fourches qui recherche des partenaires en local pour codévelopper un chariot élévateur électrique.

AURA entreprises mobilise epures pour questionner la toile industrielle.

epures transmet à AURA entreprises une sélection d'entreprises correspondantes aux besoins exprimés.

La Toile industrielle au service de l'aéroport

Témoignage de Stéphanie Manuguerra

Directrice de l'Aéroport Saint-Etienne Loire

et de Delphine Marnat

Responsable du développement aéroportuaire

« L'aéroport souhaite faire ré-exister le territoire pour les compagnies aériennes et développer de futures liaisons régulières pour 3 cibles potentielles : le loisir, l'affinitaire (rapprochement familiaux) et l'affaire.

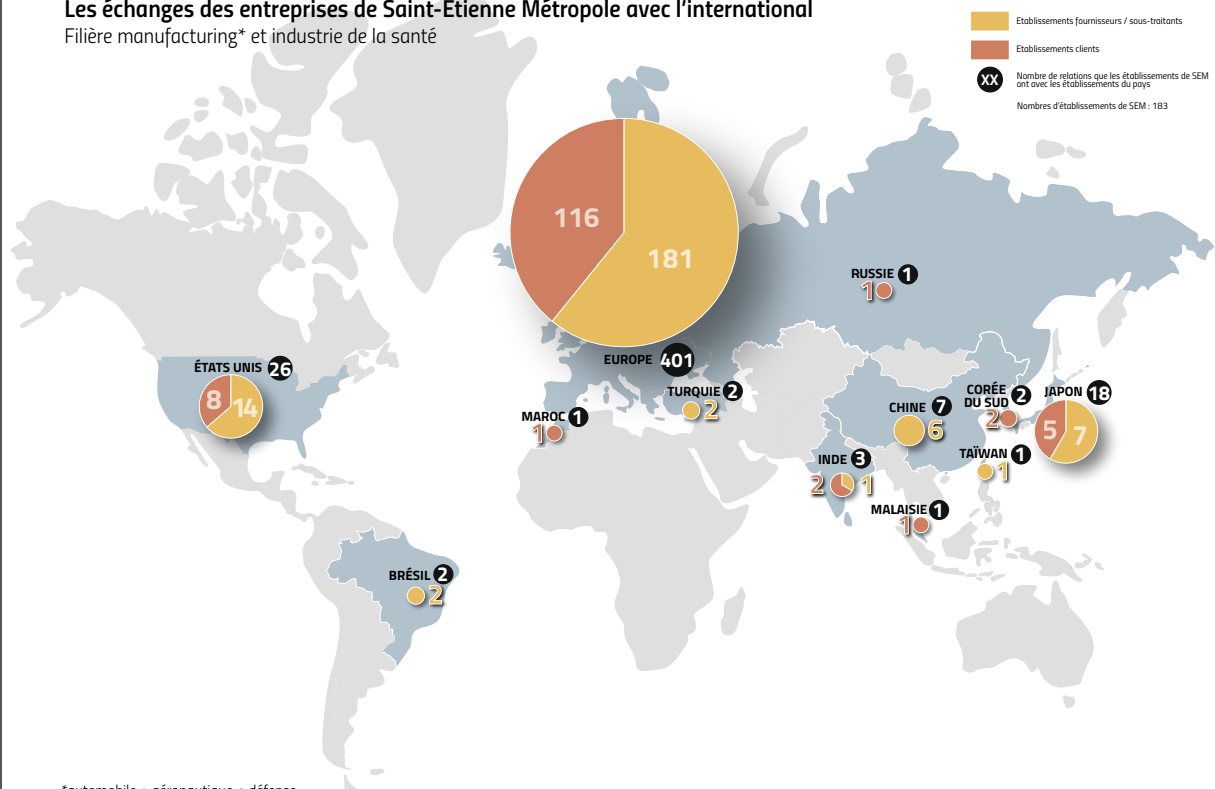
L'équipe se rend donc régulièrement à des salons professionnels, comme CONNECT en 2024, où les données issues de la toile industrielle participent à la promotion du territoire auprès de compagnies d'aviation d'affaire. Elles permettent également d'identifier

les besoins des entreprises de la métropole stéphanoise en montrant leurs connexions internationales et plus particulièrement européennes.

Ces éléments peuvent servir de première analyse à un travail qui restera à affiner, l'idéal étant pour l'aéroport d'arriver à quantifier ces échanges en termes de fréquences et de volumes (passagers, marchandises, ...) et d'identifier des possibilités de mutualisation des déplacements ».

Les échanges des entreprises de Saint-Étienne Métropole avec l'international

Filière manufacturing* et industrie de la santé



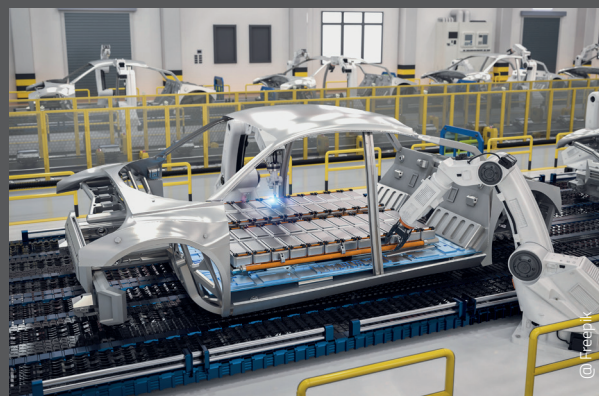
*automobile + aéronautique + défense

Source : Toiles industrielles (epures), Traitement : Observatoire partenarial de l'économie (epures)

La Toile industrielle : un outil d'identification des impacts possibles d'évolution sociétale sur le système économique local

Dans sa publication de décembre 2023 intitulée « Mobilités, en route vers le décarbonné ? », epures s'est questionnée sur la traduction locale des objectifs nationaux en matière de décarbonation des mobilités, et sur l'impact pour le tissu économique local. Si les études prospectives envisagent un recul de l'emploi dans le secteur automobile (créations < destructions), l'industrie ligérienne ne sera probablement pas épargnée.

Aujourd'hui, la filière automobile ligérienne représente environ 7 000 emplois directs (industrie automobile, entretien-réparation, contrôles techniques, commerce) répartis dans 900 établissements. La **toile industrielle Automobile**, réalisée par epures dans le cadre de son programme partenarial sur le territoire de Saint-Etienne Métropole, **montre**, qu'au-delà de ces emplois directs, les **entreprises de la filière automobile sont en lien avec des entreprises qui relèvent d'autres filières**



(métallurgie-mécanique, commerce de gros, ingénierie, machines et équipements, optique, services aux entreprises). Or, il convient d'en être conscient dès lors que l'on évoque les impacts de la transition écologique sur les emplois : le tissu économique local est un écosystème.



Atelier toile industrielle



les toiles industrielles,
pour ne pas perdre le fil de
l'économie locale

à retenir

La toile industrielle, démarche systémique, s'affirme comme un véritable outil d'aide à la décision publique. Elle peut être utilisée pour évaluer les impacts des politiques publiques sur les filières industrielles, identifier les opportunités de développement du territoire et anticiper les défis à relever.



46 rue de la télématique
CS 40801
42952 Saint-Etienne cedex 1
tél : 04 77 92 84 00
mail : epures@epures.com
web : www.epures.com