

les petits déj' habitat

De nouveaux outils Habitat au service des territoires

Les petits déj' habitat sont des groupes de réflexion et de débats qui permettent aux professionnels locaux de l'habitat, aux élus et aux techniciens des collectivités de partager leurs expériences et leurs pratiques. Epures les réunit deux à trois fois par an.

Au programme de ce Petit déj' habitat, deux présentations :

La nouvelle organisation du groupe Action Logement et son outil Diagnostic Emploi Logement, *par Adeline Badoil, Direction Territoriale Loire, Action Logement Services*

L'outil e-observ', mis à disposition par epures pour les acteurs du territoire, *par Gratienne Boutantin, chargée d'études Observation/SIG, epures*

Le relevé de notes qui suit vient compléter le diaporama de présentation, également en ligne



1- Action Logement

Adeline Badoil, Direction Territoriale Loire, Action Logement Services

Nouveaux enjeux, nouvelle organisation

Action Logement a pour principales missions d'accompagner la production et la réhabilitation de logements locatifs sociaux et de faciliter l'accès au logement pour favoriser l'emploi.

Pour renforcer son efficacité économique et sociale, Action Logement a fait l'objet d'une profonde réforme.

L'organisation est désormais structurée en deux pôles :

- le pôle immobilier (Action Logement Immobilier) regroupe l'ensemble des filiales immobilières dans le parc social, intermédiaire et privé. Les Entreprises Sociales de l'Habitat intervenant dans la Loire sont Cité Nouvelle, Alliade Habitat, Néolia et Immobilière Rhône Alpes.
- le pôle services (Action Logement Services) accompagne les salariés des entreprises, grâce à la Participation des Employeurs à l'Effort de Construction, en proposant des services et des aides financières. La Direction nationale est déclinée en 13 délégations régionales dont la région Auvergne-Rhône-Alpes. Cette dernière est organisée en sept Directions Territoriales (Ain, Auvergne, Deux Savoie, Isère, Loire, Rhône et Vallée du Rhône) qui animent chacune des agences de proximité.



Le groupe reste un organisme géré à parité par les organisations patronales et syndicales de salariés.

Pour Action Logement, l'un des enjeux est d'augmenter le nombre de salariés bénéficiaires des aides. Dans cette optique, des actions ont été engagées pour gagner en visibilité auprès du grand public et pour optimiser les partenariats. Action Logement travaille avec trois types de partenaires :

- Les collectivités : dans la Loire, trois conventions sont en cours d'élaboration. Une est envisagée avec la Ville de Saint-Etienne pour développer une offre innovante en centre-ville, rénover le parc existant, participer au volet ANRU et favoriser la mobilité professionnelle des salariés. Avec l'Agglomération de Roanne, Action Logement va accompagner les filiales immobilières. Avec la Métropole de Saint-Etienne, une convention est en discussion en lien avec les orientations du Programme Local de l'Habitat (PLH 3).
- Les bailleurs : Action Logement accompagne tous les autres bailleurs dont le patrimoine peut répondre aux attentes et aux besoins des salariés.
- Autres acteurs du logement : Action Logement tisse également des partenariats avec d'autres acteurs comme les associations, fédérations immobilières, organismes bancaires et a récemment signé un partenariat inédit avec Pôle emploi.

Le projet du diagnostic emploi/logement

Chaque territoire a ses propres spécificités et il est nécessaire d'anticiper les besoins des entreprises. Action Logement a donc engagé une démarche de Diagnostic Emploi Logement (DEL). Ce nouvel outil vise à mieux identifier les besoins des salariés et des entreprises.

La Loire fait partie des territoires tests qui expérimentent cet outil. La méthode consiste à auditionner les entreprises du territoire pour mieux les connaître (interlocuteurs en entreprise, les missions, les perspectives économiques de l'entreprise, ...) et recueillir des indicateurs de ressources humaines (CSP, âge, travailleurs handicapés, alternants, transport domicile-travail ...). La consolidation et l'analyse des données seront ensuite partagées avec les partenaires locaux (bailleurs, collectivités, associations, ...) et devra permettre de bâtir de nouvelles solutions logement adaptées au contexte local.

Le déploiement national de cette démarche est envisagé au cours du premier semestre 2018.

2- L'ouverture des données d'épures

Gratienne Boutantin, chargée d'études Observation/SIG, epures

Relayant la directive Européenne INSPIRE qui enjoint les collectivités à la mise à disposition de leurs données, epures prévoit d'organiser un accès facilité à ses données.

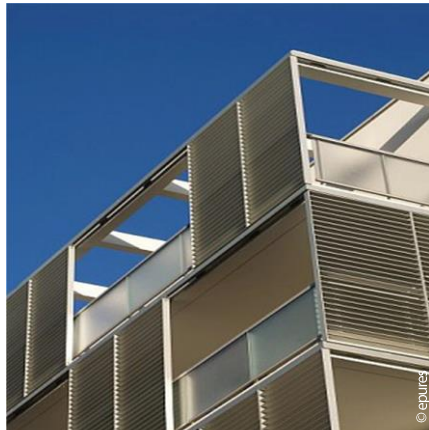
Ainsi, l'agence s'est engagée en 2017, et pour une durée de 2 ans, dans un mouvement de migration de son SIG. Il s'agit d'ouvrir le socle de données aux partenaires de l'agence tout en fiabilisant l'administration interne des données. Progressivement, toutes les données vont être intégrées dans une base unique. Elles seront ainsi plus faciles à gérer et à partager avec l'extérieur. En complément des accès directs à la base de données, gérés par flux, réservés aux services SIG des partenaires, il est prévu de développer des outils de consultation thématiques accessibles à un public moins chevronné. Cette démarche est conduite en interne en s'appuyant sur l'expertise des chargés d'études thématiques.

e-observ', les chiffres clés des territoires en ligne

Accessible librement dans le menu « outils » du site internet d'epures (<http://www.epures.com>), le module cartographique e-observ' (<http://www.epures.com/images/testemap/eobserv/>) offre la possibilité de visualiser et d'imprimer les chiffres clés du territoire à l'échelle des scot, des EPCI et des communes sur l'espace Auvergne-Rhône-Alpes. Les données statistiques sont téléchargeables.

Les données seront progressivement élargies aux principaux indicateurs des observatoires thématiques de l'agence : démographie, habitat, économie, déplacement, environnement, social.

Elles sont tenues à jour au gré des publications officielles.



les petits déj' habitat



46 rue de la télématique
CS 40801 – 42952 Saint-Etienne CEDEX 1
tél : 04 77 92 84 00 fax : 04 77 92 84 09
mail : epures@epures.com – Web : www.epures.com